

TGV  
**!nOui**

DOSSIER DE PRESSE

SNCF VOYAGEURS ET ALSTOM DÉVOILENT  
LES AMÉNAGEMENTS INTÉRIEURS DU FUTUR

**TGV INOUI**

**ALSTOM**

**SNCF**  
VOYAGEURS



# SOMMAIRE

<b>LE PROJET</b>	P.3
<b>L'ALLIANCE DE DEUX INDUSTRIELS FRANÇAIS AU SERVICE DE LA GRANDE VITESSE</b>	P.4
<b>UN TRAIN EN VOIE D'HOMOLOGATION</b>	P.8
<b>DES CARACTÉRISTIQUES INÉDITES</b>	P.9
<b>NE L'APPELEZ PLUS TGV M MAIS TGV INOUI</b>	P.11
<b>DU NEZ AU SIÈGE, UN DESIGN RÉINVENTÉ</b>	P.12
<b>LE BAR DEVIENT LE BISTRO TGV INOUI</b>	P.27
<b>UNE NOUVELLE AMBITION POUR LA GRANDE VITESSE À LA FRANÇAISE</b>	P.33
<b>UNE IDENTITÉ DE MARQUE INOUIË !</b>	P.36





# LE PROJET

Soutenu par l'État via l'ADEME (Agence de l'Environnement Et de la Maîtrise de l'Énergie) et le SGPI (Secrétariat Général Pour l'Investissement), le projet TGV M a bénéficié dès son lancement en 2016, du savoir-faire des meilleurs experts d'Alstom et de SNCF Voyageurs, réunis sur un même plateau, dans le cadre inédit d'un partenariat d'innovation.

En collaborant ensemble dans un espace de travail commun, les équipes ont relevé le défi de **concevoir un train de nouvelle génération, plus écologique, plus intelligent et doté d'une plus grande capacité d'emport.**

Pour cette **cinquième génération du TGV** (nom déposé par SNCF Voyageurs), les équipes sont reparties d'une feuille blanche, mais en s'appuyant sur l'expérience des quatre générations précédentes.

**Au total, plus de 2000 personnes ont œuvré à la réussite de ce projet.**







# L'ALLIANCE DE DEUX INDUSTRIELS FRANÇAIS AU SERVICE DE LA GRANDE VITESSE

SOMMAIRE

LE PROJET

**AU SERVICE  
DE LA GRANDE VITESSE**

UN TRAIN EN VOIE  
D'HOMOLOGATION

CARACTÉRISTIQUES  
INÉDITES

NE L'APPELÉZ PLUS TGV M  
MAIS TGV INOUI

UN DESIGN  
RÉINVENTÉ

LE BISTRO TGV INOUI

UNE NOUVELLE  
AMBITION

UNE IDENTITÉ  
DE MARQUE INOUIE !





# 1. DES INNOVATIONS INDUSTRIELLES MAJEURES

Alstom a lancé plusieurs innovations industrielles pour construire cette 5<sup>e</sup> génération de TGV, issue de la gamme Avelia d'Alstom.

## DES PROCESS INDUSTRIELS INÉDITS

Pour mener les innovations industrielles liées à ce nouveau projet de TGV, Alstom a mis en place des **process industriels inédits** :

- **Sur le site Alstom de Belfort, une nouvelle ligne unique et polyvalente**, dédiée à la motrice du TGV a été créée. Cette ligne unique permet de rationaliser l'emprise au sol des moyens de fabrication en la réduisant de 6 000 m<sup>2</sup>, entraînant automatiquement une baisse de la consommation en électricité et chauffage associée.
- **Sur le site Alstom de La Rochelle, la création d'une nouvelle ligne d'assemblage des voitures voyageurs**. Une ligne de production modèle pour le ferroviaire, tirée par l'amélioration continue, laquelle permet notamment une meilleure efficacité, une simplification des montages, la sécurité des opérateurs et une meilleure ergonomie des postes de travail.

Cette ligne modèle permet aussi de rationaliser l'emprise au sol des moyens de fabrication et de diminuer la consommation en électricité et chauffage associée. Une zone de bureaux pour les fonctions support (engineering, industrialisation, supply chain, ...) a également été créée au plus près de la ligne de d'assemblage.

De plus, Alstom a récemment annoncé son intention d'**investir 10 millions d'euros dans la construction d'un nouveau bâtiment à Belfort**.

D'une longueur de 250 mètres, ce nouveau bâtiment permettra d'augmenter la capacité industrielle du site dans l'activité de préparation à la mise en service commercial des rames à grande vitesse. Il pourra accueillir une rame complète de TGV.

**11 sites français Alstom contribuent à ce projet emblématique** : La Rochelle et Belfort, mais également Villeurbanne, Ornans, Le Creusot, Tarbes, Saint-Florentin, Petit-Quevilly, Toulouse, Valenciennes et Saint-Ouen.



**11 SITES**  
français Alstom

SOMMAIRE

LE PROJET

**AU SERVICE  
DE LA GRANDE VITESSE**

UN TRAIN EN VOIE  
D'HOMOLOGATION

CARACTÉRISTIQUES  
INÉDITES

NE L'APPELEZ PLUS TGV M  
MAIS TGV INOUI

UN DESIGN  
RÉINVENTÉ

LE BISTRO TGV INOUI

UNE NOUVELLE  
AMBITION

UNE IDENTITÉ  
DE MARQUE INOUIE !



## UN JUMEAU VIRTUEL NUMÉRIQUE

Alstom a également introduit des innovations pour la validation fonctionnelle du train : un laboratoire d'essais, dénommé « TrainLab », a été développé sur le site Alstom de La Rochelle. La validation fonctionnelle du train via un « train virtuel numérique » y est opérée, sans nécessité de validation sur le train physique. Ce laboratoire permet d'anticiper la validation du fonctionnel train (fonctionnement des portes, de la climatisation, ...).

Le futur TGV INOUI fait partie de la plateforme de trains à grande et à très grande vitesse Avelia d'Alstom, qui constitue l'offre la plus importante du marché, couvrant des vitesses d'exploitation maximales comprises entre 200 km/h et 350 km/h.

Diverses configurations et architectures sont disponibles pour répondre au mieux aux besoins des clients : des rames à un ou deux niveaux, une motorisation concentrée ou répartie, une architecture articulée ou non, et d'autres options telles que la technologie pendulaire. Au cours des 40 dernières années, Alstom a vendu à travers le monde près de 3 000 trains à grande et à très grande vitesse dotés de ces technologies.

ALSTOM™, Avelia™ et Avelia Horizon™ sont des marques déposées du Groupe Alstom.



### « TrainLab »

La validation fonctionnelle du train via un « train virtuel numérique »



Des vitesses d'exploitation maximales comprises entre

**200 et 350 km/h**

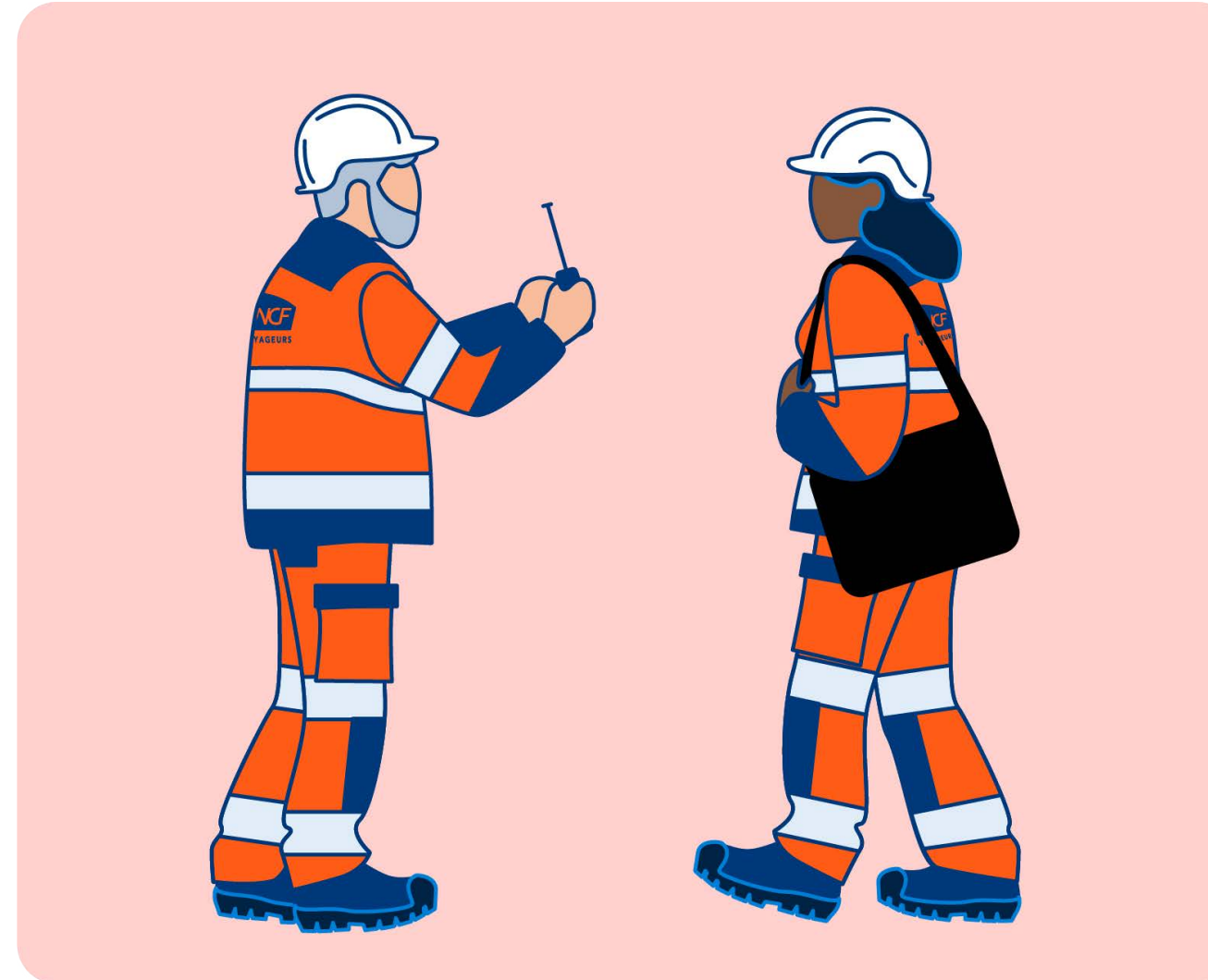


## 2. DES CENTRES DE MAINTENANCE À LA POINTE

**SNCF Voyageurs a engagé un important programme de modernisation de ses centres de maintenance, pour accueillir le futur TGV INOUI.**

Ces travaux consistent à adapter les installations de maintenance pour les rendre compatibles avec le futur train, comme par exemple à implanter des bancs automatisés qui permettent de contrôler plusieurs centaines de pièces en quelques secondes. Le volet écologique est très présent dans ces investissements, et des solutions optimales d'un point de vue énergétiques sont privilégiées.

Le Technicentre Sud Est Européen (TSEE), qui a accueilli les premiers TGV en 1981, sera le premier à accueillir les futurs TGV INOUI. Avec ses 850 collaborateurs, il assure la maintenance de près d'un quart des TGV de SNCF Voyageurs qui circulent en France, en Italie, en Suisse, en Espagne et en Allemagne.



Le projet de modernisation du TSEE s'élève à près de 300 M€ d'investissements (depuis 2023 et jusqu'à 2027): il représente **le standard d'une nouvelle génération de Technicentres de maintenance pour SNCF Voyageurs**, plus modernes, plus connectés, mais également plus écologiques, à l'image du futur TGV.

Les bâtiments du TSEE seront chauffés à 64% par des énergies renouvelables et 4 000 m<sup>2</sup> de panneaux photovoltaïques viendront recouvrir la future toiture du parking du technicentre. Le TSEE sera par ailleurs

intégré dans son quartier via la création d'un couloir de biodiversité entre le bois de Vincennes et la Seine.

La première séquence des travaux TSEE 4.0 s'est concentrée sur l'adaptation de l'atelier « 2 Voies », qui accueille le futur TGV depuis juillet 2023. Pour cette séquence, Alstom a apporté son expertise à SNCF Voyageurs pour la prise en compte des spécificités du futur TGV INOUI.

**Ce matériel promet de faire entrer la maintenance des TGV dans une nouvelle ère.**

Ce sera un train communicant qui permettra de disposer en permanence et à distance de données techniques et d'informations claires sur l'état de santé de chacun de ses composants. Il sera ainsi possible de prévoir des opérations de maintenance liées à l'état réel des composants et d'anticiper les pannes des portes, des climatisations et de tous les systèmes concourant à l'exploitation du train et au confort des passagers.

**Le métier de mainteneur des TGV va également évoluer puisqu'il dialoguera littéralement avec un train capable d'expliquer ses problèmes.**

Son diagnostic sera plus fin et précis. L'organisation du travail sera facilitée: il sera possible, grâce à l'analyse de toutes les données, d'anticiper le traitement d'une rame sur tous les aspects (outillages, tâches à réaliser, temps d'intervention nécessaire...).



# UN TRAIN EN VOIE D'HOMOLOGATION

**En décembre 2022, le TGV M a effectué ses premiers tours de piste lors d'une campagne d'essais de six mois sur le circuit spécialisé de Velim, en République Tchèque.**

Lors de ces essais, chaque équipement du train a été éprouvé afin de valider son fonctionnement global, de lever les risques apparus en phase de conception par rapport aux exigences réglementaires, tout cela à des vitesses allant jusqu'à 200 km/h (en circuit fermé).

Les essais de mise au point au-delà de 200 km/h et jusqu'à 320 km/h ont continué sur le réseau ferré national à partir de mi-2023.

**Les essais d'admission ont commencé mi-2024 et se termineront mi-2025.** Ils consistent à tester le fonctionnement du train en reproduisant les configurations et contextes que le train pourra rencontrer tout au long de sa vie (modes dégradés, conditions météorologiques particulières, points singuliers du réseau). Réalisés sur le réseau national, avec des circulations jusqu'à 320 km/h, les essais d'admission permettent d'obtenir l'Autorisation de Mise sur le Marché délivrée par l'ERA (European Railways Agency).

Enfin, à partir de l'été 2025, sur une longue période précédant la mise en exploitation commerciale, plusieurs rames circuleront sur l'ensemble du réseau, dans le cadre d'essais de pré-exploitation. Ils permettront d'**éprouver la fiabilité du train dans les conditions réelles d'exploitation.** Toutes les fonctions seront testées, en particulier celles relatives au confort des voyageurs. Ces essais, qui seront réalisés avec les 6 premières rames de série, seront aussi l'occasion pour les conducteurs et les chefs de bord de se familiariser avec ce nouveau train et ses innovations.

Au terme de l'ensemble des essais nécessaires et obligatoires à la mise en circulation du train, ce nouveau TGV totalisera plus de **350 semaines d'essais** cumulés et aura parcouru **plus d'un million de kilomètres. Un train n'aura jamais autant roulé pendant la phase des essais.**

Ces phases sont menées par les conducteurs d'essais de SNCF Voyageurs conjointement avec les équipes d'essais d'Alstom ainsi que celles de l'Ingénierie du Matériel de SNCF Voyageurs. Ces essais s'appuient sur **l'expertise de ses 1800 techniciens et ingénieurs**, dont plus de 250 sont en charge des essais ferroviaires.

L'homologation du matériel roulant est un processus complexe qui met en œuvre de nombreux partenariats. Pour la phase en cours des essais en ligne, elle repose ainsi sur une coopération forte entre les experts de l'Ingénierie du Matériel, le constructeur, les équipes dédiées de la Traction, les établissements de circulation de SNCF Réseau et les autorités comme l'Établissement Public de Sécurité Ferroviaire.

**Alstom et SNCF Voyageurs sont mobilisés pour réussir la mise en service du nouveau TGV INOUI dans le respect de toutes les étapes nécessaires à l'admission de ce nouveau train innovant.**

Le calendrier des essais et de procédure d'homologation permet à ce stade d'**envisager une mise en service commercial du TGV INOUI début 2026 sur l'Axe Sud-Est.** C'est une course contre la montre pour y parvenir : **Alstom et SNCF Voyageurs** intensifient leurs efforts pour tenir le meilleur planning avec la mise en place d'un groupe de travail dédié.



# DES CARACTÉRISTIQUES INÉDITES

**Modularité, modernité et maîtrise (d'où le M de TGV M), ce sont les termes qui définissent le mieux cette 5<sup>e</sup> génération de TGV.**

**Ce TGV est doté d'une modularité inédite.**

Ainsi, le nombre de voitures de ce train pourra être ajusté en fonction des besoins, une voiture de 1<sup>re</sup> classe pourra être transformée en voiture de 2<sup>de</sup>, et vice-versa. Les espaces (bagages, vélos ...) seront également ajustables en fonction des saisons ou des marchés.

**Le TGV comptera 9 voitures voyageurs, contre 8 aujourd'hui, augmentant ainsi le nombre de places à bord de 20%.**

C'est la simplification de l'architecture électrique historique des TGV associée à des équipements électriques plus petits qui ont permis de loger tous les équipements dans 2 mini-motrices facilitant l'ajout de cette neuvième voiture.

Dans une configuration de rame avec 2 classes et un bar, jusqu'à 600 places seront accessibles, et dans sa configuration maximale, **le TGV pourra atteindre 740 places.**

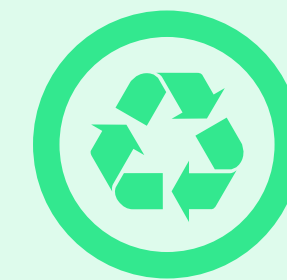
À performances équivalentes, cette nouvelle génération de TGV sera **20% plus économe en énergie** grâce notamment à l'aérodynamisme.

Il réalisera **50% d'économies de CO<sub>2</sub>** par rapport aux trains à grande vitesse 1 niveau.

Fabriqué avec 25% de matériaux issus du recyclage (soit 100 tonnes), il sera **recyclable à 97%**, ce qui en fait le train à grande vitesse avec le bilan carbone le plus faible du marché.

Ce TGV est un train **entièrement conçu et assemblé en France**, avec la contribution de 11 des 16 sites français d'Alstom, générant 4 000 emplois dans la filière ferroviaire.

...



**97%** des matériaux utilisés pour construire le train sont recyclables



**100%** français dans sa conception



**20%** de places supplémentaires à bord



## Plus de 400 innovations et une première mondiale «le greffon»: une batterie de secours révolutionnaire

Le greffon est **un système de secours innovant** qui permet au train de continuer à circuler même en cas de panne de son alimentation électrique principale.

Ce dispositif repose sur des **batteries de secours** installées à bord du train. En cas de panne, ces batteries prennent le relais pour fournir l'énergie nécessaire au fonctionnement du train. Elles lui permettent de rouler généralement jusqu'à la gare la plus proche, où des réparations ou une alimentation électrique externe pourront être mises en place.

Le principal avantage de ce système est d'éviter des situations où un train serait immobilisé sur la voie en attendant de l'assistance. Le greffon permet de maintenir une circulation fluide, même en cas de panne.





# NE L'APPELEZ PLUS TGV M MAIS TGV INOUI

**Le programme d'essais est toujours en cours,  
mais le nom de projet disparaît pour laisser place  
à la marque TGV INOUI.**

**L'arrivée du nouveau TGV INOUI marque une nouvelle étape  
en termes de confort et d'innovation pour une expérience  
de voyage inédite en France et au-delà.**

SOMMAIRE

LE PROJET

AU SERVICE  
DE LA GRANDE VITESSE

UN TRAIN EN VOIE  
D'HOMOLOGATION

CARACTÉRISTIQUES  
INÉDITES

**NE L'APPELEZ PLUS TGV M  
MAIS TGV INOUI**

UN DESIGN  
RÉINVENTÉ

LE BISTRO TGV INOUI

UNE NOUVELLE  
AMBITION

UNE IDENTITÉ  
DE MARQUE INOUIE !



# DU NEZ AU SIÈGE, UN DESIGN RÉINVENTÉ

SOMMAIRE

LE PROJET

AU SERVICE  
DE LA GRANDE VITESSE

UN TRAIN EN VOIE  
D'HOMOLOGATION

CARACTÉRISTIQUES  
INÉDITES

NE L'APPELÉZ PLUS TGV M  
MAIS TGV INOUI

**UN DESIGN  
RÉINVENTÉ**

LE BISTRO TGV INOUI

UNE NOUVELLE  
AMBITION

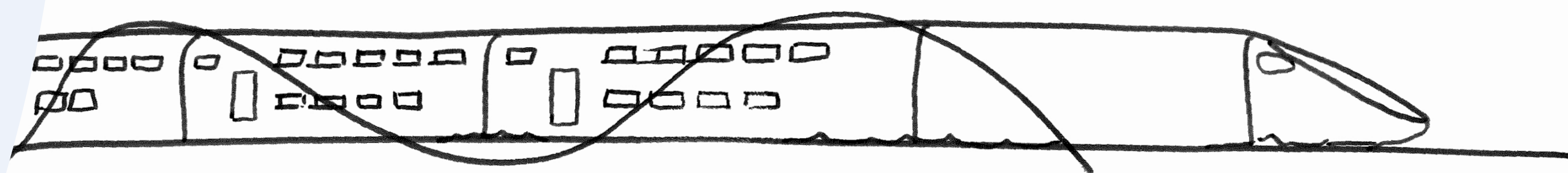
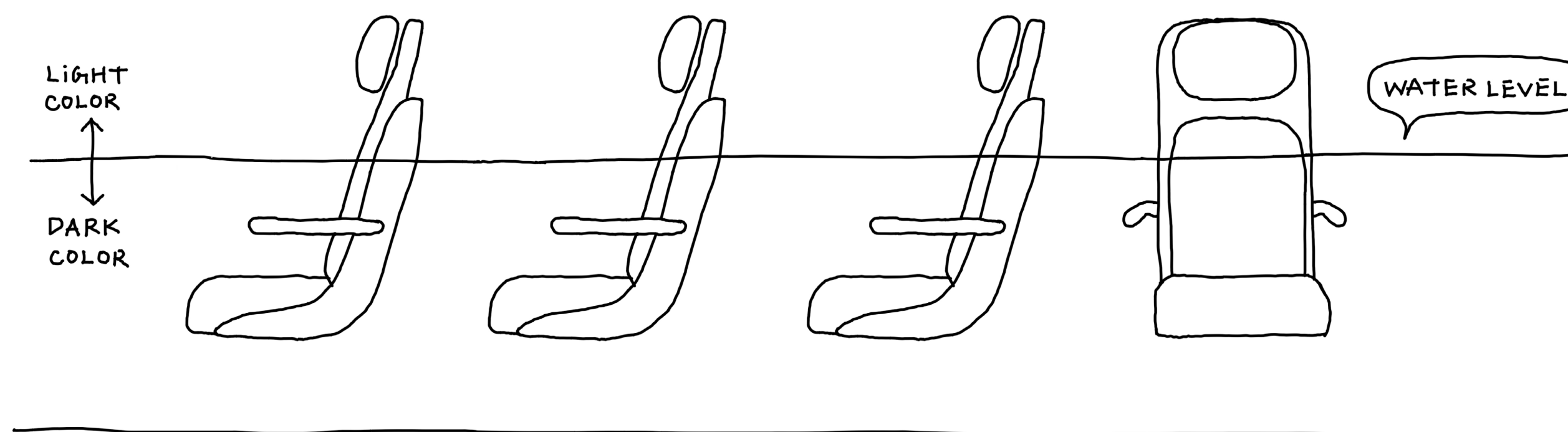
UNE IDENTITÉ  
DE MARQUE INOUIE !



**Fruit de la collaboration des designers de l'agence française AREP et japonaise Nendo, le design de ce TGV exprime la fluidité.**

Le concept du projet, le «flow», est fondé sur une idée très simple: le train ne ressemble à aucun autre moyen de transport. Il se fraye un chemin dans le paysage, un peu comme l'écoulement d'une rivière. Les designers ont joué avec l'idée de profondeur à l'intérieur, avec une ligne d'horizon forte qui traverse tous les éléments et qui donne l'impression de la surface de l'eau. Le **flow**, ce sont les formes douces qui s'inspirent des galets et des objets polis par l'eau et que l'on retrouve dans les détails des sièges ou de la lampe, mais aussi le travail des matériaux plus sombres sur la partie basse et plus clairs au-dessus.

Le travail sur les aménagements s'inscrit dans une démarche plus globale d'expérience voyageur à bord du train, et toutes les ambiances intérieures, les détails, ainsi que la livrée extérieure du train, ont été **repensés avec un thème central: le confort**. Le design n'est pas seulement une question de formes mais aussi de mode de vie à bord. L'idée était de porter un regard neuf, d'introduire une rupture durable dans le monde ferroviaire et de réenchanter un environnement technique et industriel, afin de **créer une bulle de confort plus douce et plus personnelle dans un espace partagé**.





# 1. UN DESIGN EXTÉRIEUR EN RUPTURE

Ce train plus discret réconcilie le matériel roulant avec son environnement et les paysages qu'il traverse.

Le point d'orgue de la personnalité particulière de ce train est le **nez**, marqué d'une longue ellipse noire, et sa **forme plus aérodynamique pour une meilleure pénétration de l'air, ce qui permet d'économiser l'énergie.**

Cette nouvelle forme fait disparaître de nombreux détails techniques pour donner au train **un visage presque animal.**

Réalisé en une peinture plus résistante dans le temps, les teintes choisies permettent d'**augmenter le pouvoir réfléchissant du train** et aussi de réduire les besoins énergétiques en cas de fortes chaleurs.

La livrée est ainsi **plus sobre** qu'habituellement, ajoutant de l'élégance au train.

Le **rouge frenchberry**, signature de TGV INOUI, est concentré sur les portes d'embarquement, invitant les passagers à monter à bord, tel un tapis rouge.



SOMMAIRE

LE PROJET

AU SERVICE  
DE LA GRANDE VITESSE

UN TRAIN EN VOIE  
D'HOMOLOGATION

CARACTÉRISTIQUES  
INÉDITES

NE L'APPELEZ PLUS TGV M  
MAIS TGV INOUI

**UN DESIGN  
RÉINVENTÉ**

LE BISTRO TGV INOUI

UNE NOUVELLE  
AMBITION

UNE IDENTITÉ  
DE MARQUE INOUIE !



## 2. UN DESIGN INTÉRIEUR QUI RÉPOND AUX BESOINS DE CHACUN

Pour la première fois depuis la création du TGV, l'ensemble de l'équipage a été impliqué dans le design des espaces de ce train, dès le début du processus de création. Ainsi, les chefs de bord ont contribué à définir leurs aménagements, pour des conditions d'accueil des clients et d'exercice du métier améliorées. Les conducteurs ont coconstruit leur cabine de conduite et les techniciens de maintenance et agents de nettoyage ont contribué à concevoir des aménagements plus adaptés et facilitateurs pour la pratique de leurs métiers.

### LA CO-CONSTRUCTION A ÉTÉ ESSENTIELLE SUR CE PROJET :

**Une cabine de conduite co-construite avec les conducteurs.**

90 conducteurs ont pu choisir entre 3 univers de cabine différents, proposés grâce à la réalité virtuelle, leur permettant ainsi de se projeter au sein de leur futur environnement de travail.

Résultats: un éclairage indirect a été revu ainsi que l'éclairage spécial pour la conduite de nuit, une climatisation plus sécurisée a été introduite, avec un système de secours lorsque le système principal est en panne et une insonorisation de meilleure qualité qui améliore l'isolation de la cabine pour plus de confort pour les conducteurs.

...





## Une voiture pour l'accueil des Usagers en Fauteuil Roulant, fruit d'une réflexion conjointe.

Le futur TGV INOUI marque une avancée significative en matière d'accessibilité pour tout-es dans les transports. Pour la première fois, un train à grande vitesse intègre dès sa conception les besoins des personnes en situation de handicap, et ce, grâce à un dialogue constant entre les associations d'utilisateurs et les équipes de conception de la SNCF.

Résultat d'un **travail collaboratif depuis 2017**, des acteurs associatifs tels qu'**APF France handicap**, ont pleinement contribué à ce projet en apportant leur expertise de terrain et en défendant une accessibilité universelle.

Pour la première fois, ce TGV INOUI permettra aux voyageurs en fauteuil roulant d'**embarquer en toute autonomie** grâce à l'intégration d'une plateforme élévatrice et d'un comble lacune laissant une continuité entre le quai et le seuil de la porte.

...

SOMMAIRE

LE PROJET

AU SERVICE DE LA GRANDE VITESSE

UN TRAIN EN VOIE D'HOMOLOGATION

CARACTÉRISTIQUES INÉDITES

NE L'APPELEZ PLUS TGV M MAIS TGV INOUI

**UN DESIGN RÉINVENTÉ**

LE BISTRO TGV INOUI

UNE NOUVELLE AMBITION

UNE IDENTITÉ DE MARQUE INOUIE !





### Cette nouvelle voiture UFR comprend :

- Plus de confort et de capacité pour les espaces dédiés aux utilisateurs en fauteuil roulant : **un plus grand espace de circulation** en salle et 5 places UFR (3 en emplacement dédié et 2 sur siège de transferts avec un nouveau mode de distribution de ces places à venir).
- La mise en place d'**un service de restauration** à la place qui rend accessible l'offre de restauration à bord aux voyageurs en fauteuil roulant ne pouvant pas se déplacer au bar et n'ayant pas d'accompagnant pour les aider. Pour pouvoir en bénéficier, il suffit de passer et payer sa commande en ligne en se connectant à bord du train ou le portail TGV INOUI.
- Mais aussi une **réorganisation de l'espace des toilettes**, utilisant la largeur totale de la voiture pour permettre un accès facile aux personnes en fauteuil roulant avec leur accompagnateur.

De nouveaux dispositifs facilitant le voyage des personnes en situation de handicap ont été **développés et déployés dans l'ensemble des voitures du train.**

- Un **nouveau dispositif d'Aide au Repérage des Portes (ARP)** qui facilite l'orientation des personnes déficientes visuelles (application smartphone de géolocalisation en lien avec les balises Bluetooth du train). Il sera opérationnel au-delà des frontières françaises.

- Une **numérotation des places en relief** pour une autonomie d'installation des personnes déficientes visuelles ainsi qu'une signalétique contrastée facilement compréhensible pour les personnes déficientes mentales.
- Une amélioration de l'utilisation des équipements sanitaires par les déficients visuels par l'**universalité** des serrures de toilettes et des emplacements des équipements (suite savon, eau, sèche-main).
- Un **Système d'Information Voyageurs Embarqué (SIVE)** à base d'écrans permettant aux personnes déficientes auditives de bénéficier de l'information à bord.
- Des **mains courantes double lisse** pour monter à l'étage et faciliter les déplacements des personnes âgées ou de petite taille.

**TGV INOUI offrira également la possibilité de réserver des «Places Prioritaires» et «Places prioritaires Chien guide/assistance» sur TGV INOUI et Intercités.**

### Des espaces vélos réfléchis avec les associations cyclistes :

De nombreux échanges avec des associations spécialisées ont eu lieu afin de déterminer la technique à employer pour fixer les vélos.





## VOYAGER AUTREMENT EN PREMIÈRE ET EN SECONDE CLASSE

Le futur TGV INOUI offre 20% de places supplémentaires sans perte d'espace et de confort pour les clients.

Tous les éléments structurels des sièges sont conçus et dimensionnés **pour durer 30 ans**. Les pièces d'usure (tissus et mousses) sont montées de façon ergonomique, afin de pouvoir les nettoyer et les remplacer facilement. **Les matériaux utilisés pour les sièges sont recyclables à plus de 90%**.

Les nouveaux sièges TGV INOUI sont dotés d'**une mousse innovante**, spécialement sélectionnée, pour apporter plus de moelleux et un meilleur enfoncement. Elle réussit à reproduire l'effet des ressorts qui équipaient les premiers sièges TGV. Plusieurs maquettes de sièges ont été réalisées et mises à l'épreuve auprès de spécialistes de la posture, ainsi qu'auprès de 125 clients aux morphologies différentes.

Ces tests ont permis d'ajuster les sièges afin d'**obtenir le confort optimum**.

Le revêtement du siège est un **tricot 3D, composé majoritairement de fibres naturelles (85% laine)**. Ce tricot permet d'épouser les rondeurs du siège et surtout d'apporter un confort optimal pour tous. Le tricot, tendu sur une structure légère et innovante, produit un « effet hamac » qui épouse la forme du dos et **s'adapte ainsi à toutes les morphologies**.

Le tricot et sa structure légère permettent aussi d'affiner le dossier du siège, et ainsi d'offrir plus de place aux jambes, à pas de siège identique : 5 cm de plus en 2<sup>de</sup>.

En 1<sup>re</sup> classe, chaque siège est plus large de 5 cm, pour offrir plus de place au voyageur. Il en résulte un fauteuil plus généreux, dans lequel il est possible de s'asseoir plus à son aise, et aussi de poser des affaires personnelles juste à côté de soi.

...



**Comme tous les équipements de ce train, le siège est modulaire.**

Les équipements qui vont évoluer dans le temps (des prises individuelles, pour recharger plus facilement ses appareils électroniques, éclairage, prise USB...) sont **des briques, qui peuvent facilement être changées pour s'adapter à de futurs standards.**

Ainsi, à bord de ce train, les sièges de 1<sup>re</sup> classe offrent plus de fonctionnalités, pour **un confort accru** :

- Une tête enveloppante et réglable en hauteur,
- une assise plus large de 5 cm pour plus d'aisance dans les mouvements, et poser quelques affaires, juste à côté de soi,
- un accoudoir plein côté couloir, pour un effet protecteur et éviter la chute d'objets personnels dans le couloir,
- une inclinaison électrique du siège, plus ample, en douceur et silencieuse,
- une tablette « effet meuble secrétaire » pour profiter de tous les rangements à portée de main,
- la possibilité d'accueillir des bagages cabine sous l'assise.

...







Les sièges de 2<sup>de</sup> classe sont également **généreux en fonctionnalités pour s'adapter aux besoins de toutes et tous :**

- Une tête modifiable en hauteur,
- des prises individuelles,
- une mini-tablette, support de téléphone, avec une fonction « vide-poches »,
- une liseuse repositionnée au-dessus de la tablette, pour un usage multiple, pas uniquement la lecture,
- plus de place pour les genoux : 5 cm de plus.





## LA NUMÉROTATION DES PLACES SIMPLIFIÉE

Pour simplifier le repérage à bord et fluidifier l'embarquement, la numérotation des places a été entièrement repensée. Cette amélioration bénéficiera également à l'ensemble du parc TGV.

Désormais, les rames TGV INOUI proposeront une **numérotation à 3 chiffres** pour permettre aux voyageurs de retrouver plus facilement leurs sièges.

Dans les rames 2 niveaux de TGV INOUI, toutes les places seront numérotées dans l'ordre à partir de l'entrée dans la voiture, allant de 1 à 39 en voiture basse, puis à partir de 40 en voiture haute.

Ce nouveau système de numérotation unique évitera aux voyageurs toute confusion lors de la recherche de leurs places.

SOMMAIRE

LE PROJET

AU SERVICE  
DE LA GRANDE VITESSE

UN TRAIN EN VOIE  
D'HOMOLOGATION

CARACTÉRISTIQUES  
INÉDITES

NE L'APPELEZ PLUS TGV M  
MAIS TGV INOUI

**UN DESIGN  
RÉINVENTÉ**

LE BISTRO TGV INOUI

UNE NOUVELLE  
AMBITION

UNE IDENTITÉ  
DE MARQUE INOUIE !



## DES PLATEFORMES COMME DE VÉRITABLES ESPACES DE VIE

Pour permettre aux voyageurs de passer leurs appels dans le calme ou tout simplement se dégourdir les jambes, les plateformes sont maintenant climatisées. Elles sont également munies de filtres aux fenêtres pour capter la lumière extérieure et repousser les rayons du soleil.

- Sur la plateforme haute, **les portes qui séparent les salles disparaissent**, laissant place à plus de luminosité et d'espace. Elles seront placées en intercirculation entre les voitures pour isoler les salles des bruits de roulement.
- Les **racks à bagages** en plateforme haute sont désormais en continu (et non scindés), offrant plus de rangement, soit **20% de plus** par passager que sur les rames TGV actuelles de dernière génération.





## UN TRAIN CONNECTÉ

L'évolution de la technologie permet d'offrir un accès à des services connectés évolutifs qui répondent aux besoins des voyageurs comme le Wi-Fi, ainsi qu'une information complète et en temps réel dans les différents espaces de la rame.

L'architecture du Wi-Fi à bord est conforme au dernier standard 5G en vigueur pour délivrer un service de haute qualité.



## DES TOILETTES REPENSÉES

Véritable irritant pour les clients, considérées comme peu pratiques, les toilettes ont été intégralement revues : aéraulique, tuyauterie, utilisation de l'inox pour faciliter le nettoyage, alimentation en eau, alimentation électrique, tout a été repensé.

- Les toilettes des salles hautes et basses ont été **agrandies**.
- Le mobilier est agencé de manière plus **ergonomique** pour nos clients et nos agents de nettoyage.
- Dans les toilettes hautes, une vitre a été ajoutée pour permettre de faire entrer la **lumière naturelle** et donner une plus grande impression d'espace.
- L'eau usée des lavabos est **réemployée** pour la chasse d'eau.

Dans les toilettes, l'éclairage sera tamisé lorsqu'elles seront inoccupées et à 100% lorsqu'elles seront occupées et verrouillées. Ce nouveau système permet de rassurer le client et confirmer que la porte est bien fermée.





## UNE LUMIÈRE QUI S'ADAPTE À LA MARCHÉ DU TRAIN

Dans l'ensemble du train, l'éclairage LED a été totalement retravaillé. Il est dorénavant modulable et 100% automatique.

Lorsque le train est en gare, l'éclairage est au niveau maximum (100%) pour que les clients s'assurent de ne rien oublier à bord. Lorsque le train est en marche, l'éclairage diminuera de 50%, créant ainsi une **ambiance feutrée, propice à la détente.**

Pour profiter pleinement du paysage, tous les sièges auront une vue et accès à la lumière naturelle grâce à **des vitres plus spacieuses.**





## UNE LAMPE DÉJÀ ICONIQUE

Dans les TGV, la lampe de table est une constante et elle est iconique.

La nouvelle lampe TGV INOUI, signée AREP-Nendo perpétue cette saga. Jaune, toute en rondeur comme les sièges, elle est un élément de surprise, au milieu des salles.

Presque familière, elle ajoute une touche de couleur vive à l'espace. Par sa forme, elle apporte aussi un ton humoristique à l'expression du design des salles.

## UNE CLIMATISATION ET UN CHAUFFAGE INTELLIGENTS

La climatisation et le chauffage s'ajusteront en fonction du nombre de voyageurs à bord pour un confort optimum et une économie d'énergie.

La climatisation a été dimensionnée pour faire face au réchauffement climatique pouvant supporter des températures extérieures allant jusqu'à 50°C extérieur.





## UN VOYAGE SEREIN POUR LES FAMILLES

Pour permettre aux familles et aux enfants de voyager dans les meilleures conditions, certains éléments ont été retravaillés :

- Une **table à langer** a été ajoutée (3 espaces à présent, au lieu de 2 précédemment), dans des WC plus larges, permettant d'être plus à l'aise pour changer son enfant.
- Un **accès à des fours à micro-ondes** pour faire réchauffer les plats.
- Des **plateformes agrandies**, pour pouvoir bouger pendant son voyage, et **des espaces détente** qui offrent plus de place, devant une grande baie vitrée, dans un espace climatisé, avec une lumière douce.

## UN ESPACE VÉLO

Le futur TGV INOUI propose 3 espaces permettant d'accueillir 8 vélos au total. 1 espace en 1<sup>re</sup> classe permettra d'accueillir 2 vélos et 2 espaces en seconde classe permettront d'accueillir 3 vélos chacun. La priorité sera donnée aux vélos dans ces espaces, mais les trottinettes seront également acceptées à bord.

Le nombre d'espaces vélos proposés à bord est supérieur au minimum de 6 imposés par la LOM (Loi d'Orientation des Mobilités), avec **un objectif clair : promouvoir la mobilité douce.**





# LE BAR DEVIENT

# LE BISTRO

TGV  
**!nOui**

TGV  
**!nOui**

SOMMAIRE

LE PROJET

AU SERVICE  
DE LA GRANDE VITESSE

UN TRAIN EN VOIE  
D'HOMOLOGATION

CARACTÉRISTIQUES  
INÉDITES

NE L'APPELÉZ PLUS TGV M  
MAIS TGV INOUI

UN DESIGN  
RÉINVENTÉ

**LE BISTRO TGV INOUI**

UNE NOUVELLE  
AMBITION

UNE IDENTITÉ  
DE MARQUE INOUIE !



**Dès le lancement du projet, la voiture bar a été imaginée comme une pièce maîtresse de ce TGV de nouvelle génération.**

Toujours présente en voiture 4, la voiture bar se réinvente intégralement et se nomme désormais « **Le Bistro TGV INOUI** » : un bistrot convivial à 320 km/h. Avec un design qui mélange les univers de la 1<sup>re</sup> et de la 2<sup>de</sup> classes.

Le projet de transformation du Bistro TGV INOUI a représenté un véritable défi technique et industriel car il **occupe désormais l'ensemble d'une voiture, intégrant les anciennes salles hautes et basses.**

**La voiture Bistro occupe 2 étages, reliés par un escalier,** cela étant rendu possible par des optimisations techniques qui ont permis de libérer des espaces sous la salle restauration des TGV historiques.







## LA VOITURE BISTRO SE COMPOSE :

### D'un espace bas dédié à l'achat avec :

- Une épicerie en libre-service et des frigos à disposition pour se servir.
- Un paiement par bornes de paiement automatique.
- Un barista présent en voiture basse pour accompagner et conseiller les clients et également assurer différentes missions telles que : l'approvisionnement des frigos, des étagères, ...
- Des baies vitrées qui feront bénéficier aux clients d'un éclairage extérieur de qualité pour plus de convivialité et d'ouverture vers les paysages traversés.

...

SOMMAIRE

LE PROJET

AU SERVICE  
DE LA GRANDE VITESSE

UN TRAIN EN VOIE  
D'HOMOLOGATION

CARACTÉRISTIQUES  
INÉDITES

NE L'APPELEZ PLUS TGV M  
MAIS TGV INOUI

UN DESIGN  
RÉINVENTÉ

**LE BISTRO TGV INOUI**

UNE NOUVELLE  
AMBITION

UNE IDENTITÉ  
DE MARQUE INOÛÏE !



D'un espace haut dédié à la consommation, pensé comme une **salle de bistrot convivial** où simplicité rime avec qualité et convivialité et où il fait bon se restaurer seul, en famille ou entre amis. Au total, ce sont **28 assises** qui sont proposées dans cet espace, pouvant également accueillir davantage de clients debout.

Cet **espace inédit** permet de marquer une véritable pause pendant le voyage.

...



**28 places**



© Yamm Audric

SOMMAIRE

LE PROJET

AU SERVICE  
DE LA GRANDE VITESSEUN TRAIN EN VOIE  
D'HOMOLOGATIONCARACTÉRISTIQUES  
INÉDITESNE L'APPELEZ PLUS TGV M  
MAIS TGV INOUIUN DESIGN  
RÉINVENTÉ**LE BISTRO TGV INOUI**UNE NOUVELLE  
AMBITIONUNE IDENTITÉ  
DE MARQUE INOUIE !





© Yann Audic

### Une offre de restauration renouvelée :

Guidé par une cuisine simple et gourmande, ce lieu convivial au cœur des TGV INOUI célèbre les saveurs françaises dans un cadre accueillant. Un endroit idéal pour partager un café ou un repas.

### Le Bistro TGV INOUI s'inscrit dans la continuité de la nouvelle position stratégique de TGV INOUI, reposant sur 3 piliers :

#### 1. La « Francitude » :

**Une carte avec des plats typiques de la bistronomie française**, sourcés au plus près des territoires, des plats et des recettes emblématiques de l'image de la France et de nos régions. 65% de nos fournisseurs sont des TPE et PME françaises, dont la moitié sont engagés via des certifications, labels ou filières d'approvisionnement local, 100% de nos viandes sont d'origine France.

#### 2. La convivialité :

Des premiers exemples ont été mis à la carte à l'été 2024, avec le vin Rosé Garcia, les glaces de La Fabrique Givrée originaires du Sud-Est...

#### 3. La simplicité :

L'offre a été travaillée afin de **proposer des recettes simples et connues** comme les coquillettes jambon. La carte du Bistro TGV INOUI sera renouvelée 3 fois par an (été, printemps et automne/hiver) et enrichie d'un « plat du mois », à l'instar du plat du jour, pour répondre à l'exigence des clients les plus fréquents.

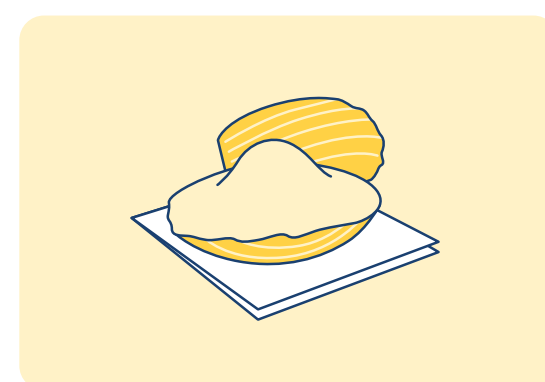
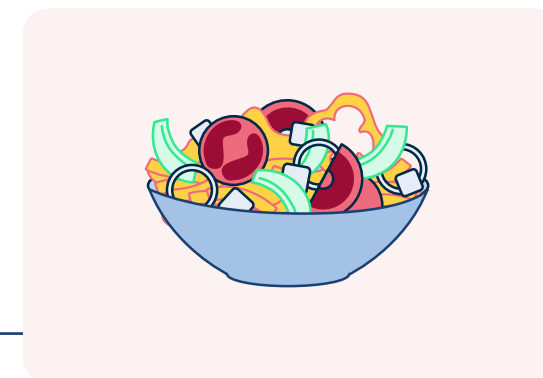
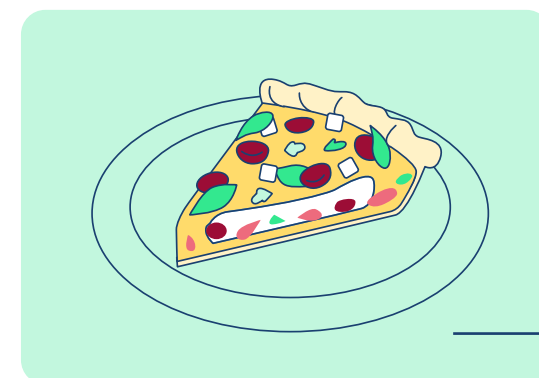
SOMMAIRE

LE PROJET

AU SERVICE  
DE LA GRANDE VITESSEUN TRAIN EN VOIE  
D'HOMOLOGATIONCARACTÉRISTIQUES  
INÉDITESNE L'APPELEZ PLUS TGV M  
MAIS TGV INOUIUN DESIGN  
RÉINVENTÉ**LE BISTRO TGV INOUI**UNE NOUVELLE  
AMBITIONUNE IDENTITÉ  
DE MARQUE INOUIE !



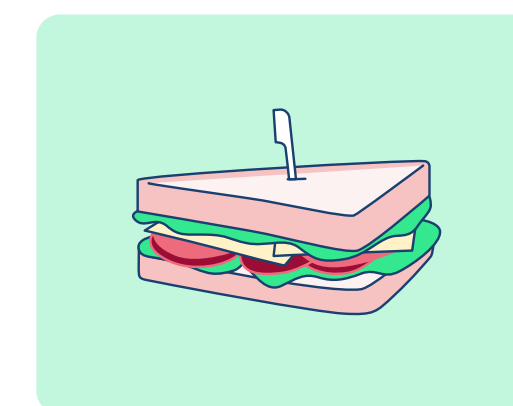
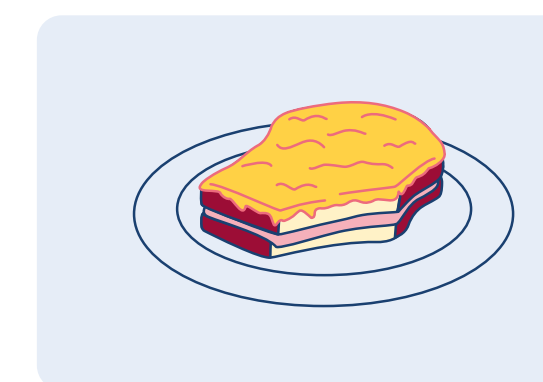
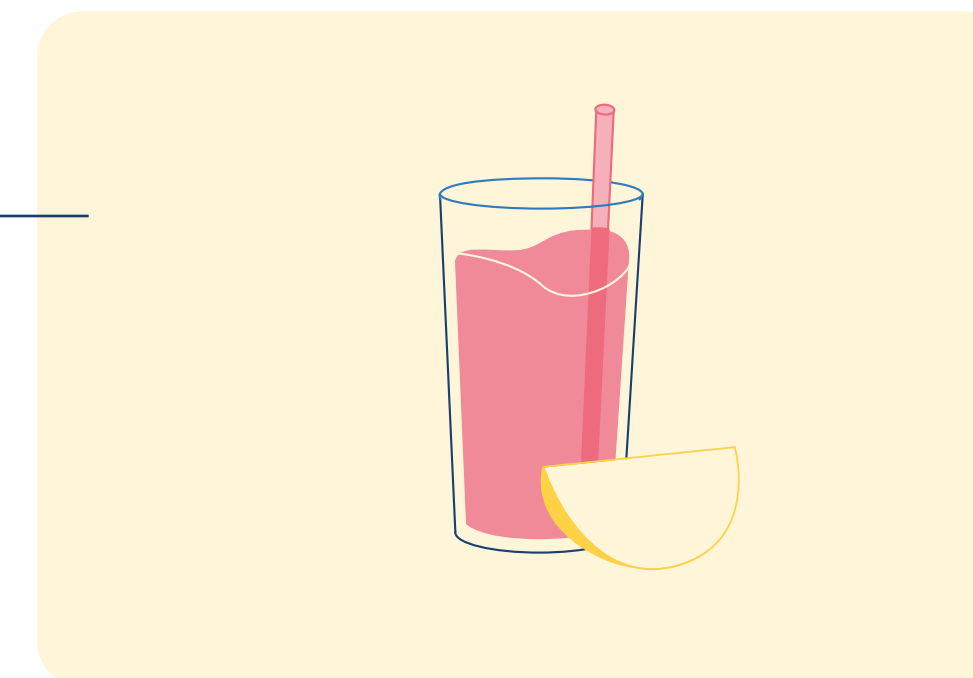
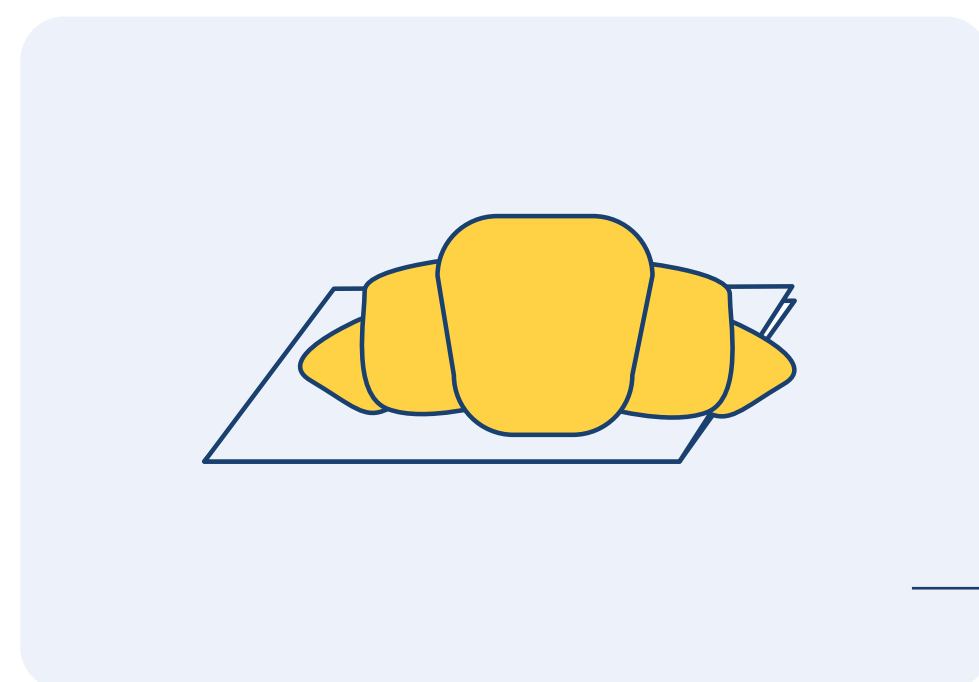
Le Bistro TGV INOUI proposera une expérience de restauration simple et authentique, responsable et variée, mettant à l'honneur les talents d'entreprises et de producteurs français. L'offre de restauration restera engagée pour l'environnement avec la réduction des déchets, la proposition de nourriture bio, végé/vegan, ...)



Pour enrichir l'expérience client à bord, l'accent a été mis sur :

- Des **temps forts du calendrier qui rassemblent les Français**, avec par exemple la distribution de chocolat ou de bonbons à certaines périodes de l'année (Halloween par exemple) ou la vente de crèmes glacées en été...
- Des **pauses apéro** (« Happy Hours ») pendant lesquelles nous étudions la possibilité de mettre de la musique en fond sonore (léger).
- Des **animations et des activités divertissantes** autour de produits ou de fournisseurs, avec dégustation ou jeux à bord pour les voyageurs (tournois, roue de la fortune, ...).

Ces changements concerneront dès cette année l'ensemble des TGV INOUI.







# UNE NOUVELLE AMBITION POUR LA GRANDE VITESSE À LA FRANÇAISE

SOMMAIRE

LE PROJET

AU SERVICE  
DE LA GRANDE VITESSE

UN TRAIN EN VOIE  
D'HOMOLOGATION

CARACTÉRISTIQUES  
INÉDITES

NE L'APPELEZ PLUS TGV M  
MAIS TGV INOUI

UN DESIGN  
RÉINVENTÉ

LE BISTRO TGV INOUI

**UNE NOUVELLE  
AMBITION**

UNE IDENTITÉ  
DE MARQUE INOUIE !



# 1. ACTEUR HISTORIQUE ET LEADER EN FRANCE

Acteur historique et leader en France, TGV INOUI est l'unique acteur à s'adresser à tous les Français (des voyageurs occasionnels aux voyageurs d'affaires) et à desservir 240 villes, soit 4 000 destinations, partout où s'étend la grande vitesse.

Notre volonté est bien de **proposer partout en France le meilleur des services à nos clients**. Nos agents œuvrent ainsi à leur bien-être jour après jour, voyage après voyage.

Une **charte de services TGV INOUI**, garante de l'engagement de chaque collaborateur, est au cœur d'une nouvelle dynamique de formation et d'animation en cours, pour **offrir un service attentif et proactif et garantir une expérience de voyage de haute qualité**.

TGV INOUI cultive par ailleurs des **partenariats durables** avec des entreprises implantées au cœur du territoire : **Alstom**, mais aussi **Armor Lux**, entreprise familiale installée en Bretagne. Tous nos agents portent en effet **une tenue 100% fabriquée en France**.

**100% de nos centres de relation clients sont localisés en France** pour favoriser la proximité, entretenir un très bon niveau de qualité de service et mieux satisfaire chacun de nos clients.

# 2. UNE EXPÉRIENCE ENRICHIE POUR NOS CLIENTS INOUI

TGV INOUI continue de repenser les espaces de voyage pour améliorer le confort à bord, offrir plus de choix aux clients et satisfaire davantage chacune de leur envie...

Deux premières illustrations avec Le Bistro TGV INOUI et le portail TGV INOUI, à partir de mars (avant de dévoiler d'autres évolutions en septembre) et aussi le programme de rénovation du parc TGV INOUI.

...





## LE BISTRO TGV INOUI

Le nouveau concept **Bistro TGV INOUI** est présenté aujourd'hui dans le nouveau matériel **TGV INOUI** pour 2026, mais est étendu depuis le 6 mars dans tous les TGV de France.



## LE PORTAIL TGV INOUI

Pour que le temps passé à bord soit aussi du temps utile et une expérience de voyage **TGV INOUI** riche en émotions et plus immersive, le **Portail TGV INOUI** a été repensé.

Un large éventail de contenus: **le Portail TGV INOUI invite au divertissement**, en accédant à plus de 500 contenus diversifiés et pour tous les goûts: films, séries, magazines, podcasts, jeux... **le tout accessible sans connexion Internet.**

### Des services pour chaque voyageur:

Le Portail TGV INOUI devient le compagnon de voyage parfait en vous donnant **accès à une multitude de services**: commande en ligne pour le **Bistro TGV INOUI** et éviter toute attente, **BOT TGV INOUI** pour répondre à toutes vos questions, informations et suivi du trajet en temps réel, sans oublier une nouveauté: un accès à tous les points d'intérêt environnants.

### Une offre dédiée aux voyageurs fréquents et professionnels:

Le Portail TGV INOUI donne un **accès personnalisé aux Grands Voyageurs, Grands Voyageurs Le Club et Business Première**, avec deux fois plus de films, de magazines, quotidiens et documentaires...

## DES RÉNOVATIONS EN CONTINU

En parallèle de l'arrivée des nouvelles rames **TGV INOUI**, **SNCF Voyageurs** continue de rénover et transformer toutes les rames du parc pour améliorer le confort de tous nos clients.

Cette ambition se traduit par plusieurs programmes industriels ambitieux qui garantissent la qualité des équipements intérieurs, la fiabilité du matériel et plus globalement la propreté structurelle des trains.

Les opérations mi-vie permettent par exemple de **redesigner entièrement l'intérieur des rames TGV INOUI et apporter un maximum de confort et d'innovation** pour nos clients.

C'est le cas des rames de première génération Duplex qui sont transformées en rames Océane.

En complément, des interventions régulières de **remise à niveau des équipements à bord** sont mises en place dans les technicentre de maintenance (exemple remplacement des housses de sièges, des accoudoirs, des moquettes...).

Si certaines situations d'inconfort devaient se produire à bord, une nouvelle approche proactive des chefs de bord sera mise en place. Avec **«Ma Garantie Voyage»**, lorsque d'éventuels défauts de confort sont identifiés, les voyageurs concernés sont replacés ou bien compensés directement, sans aucune autre démarche à effectuer.



# UNE IDENTITÉ DE MARQUE INOUIË !

SOMMAIRE

LE PROJET

AU SERVICE  
DE LA GRANDE VITESSE

UN TRAIN EN VOIE  
D'HOMOLOGATION

CARACTÉRISTIQUES  
INÉDITES

NE L'APPELÉZ PLUS TGV M  
MAIS TGV INOUI

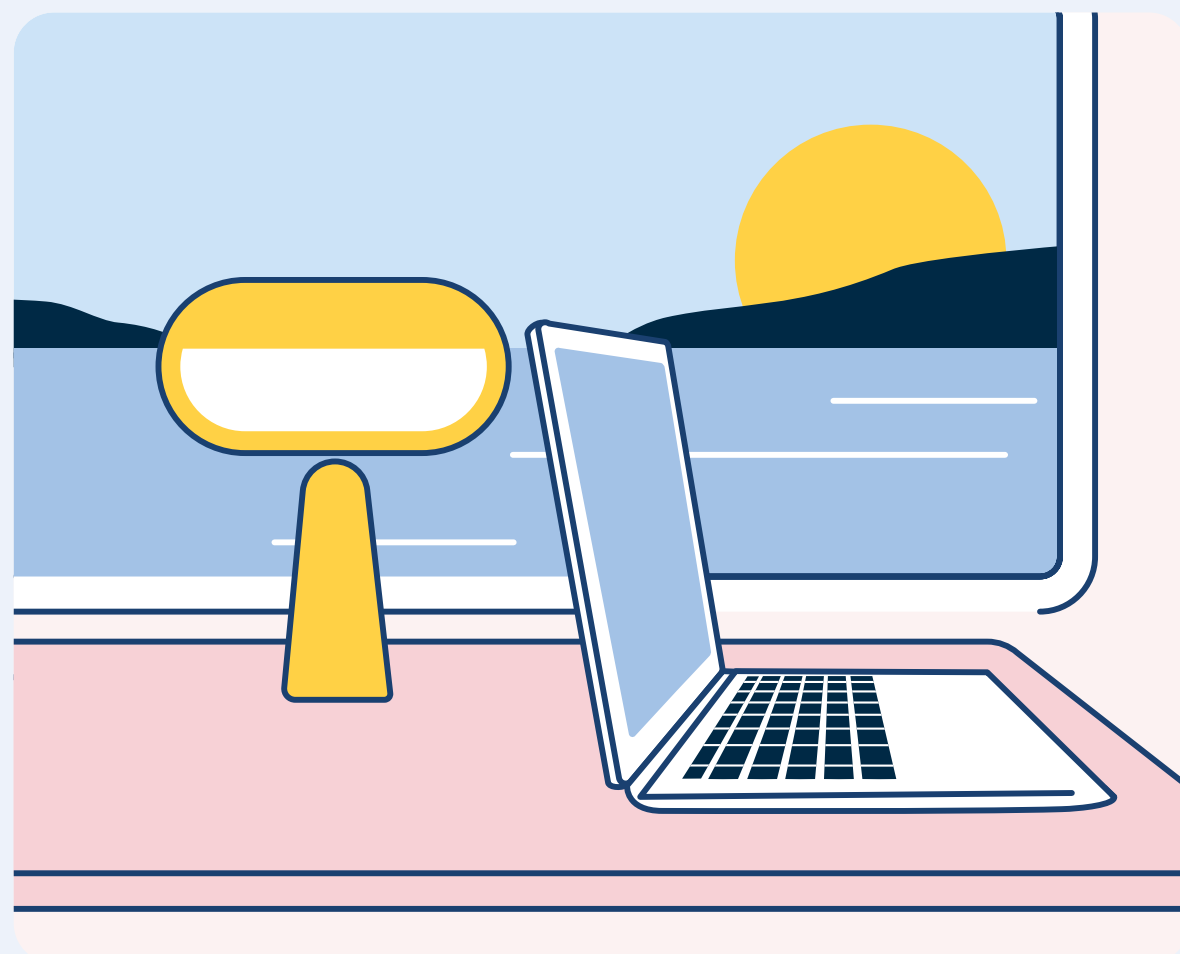
UN DESIGN  
RÉINVENTÉ

LE BISTRO TGV INOUI

UNE NOUVELLE  
AMBITION

**UNE IDENTITÉ  
DE MARQUE INOUIË !**

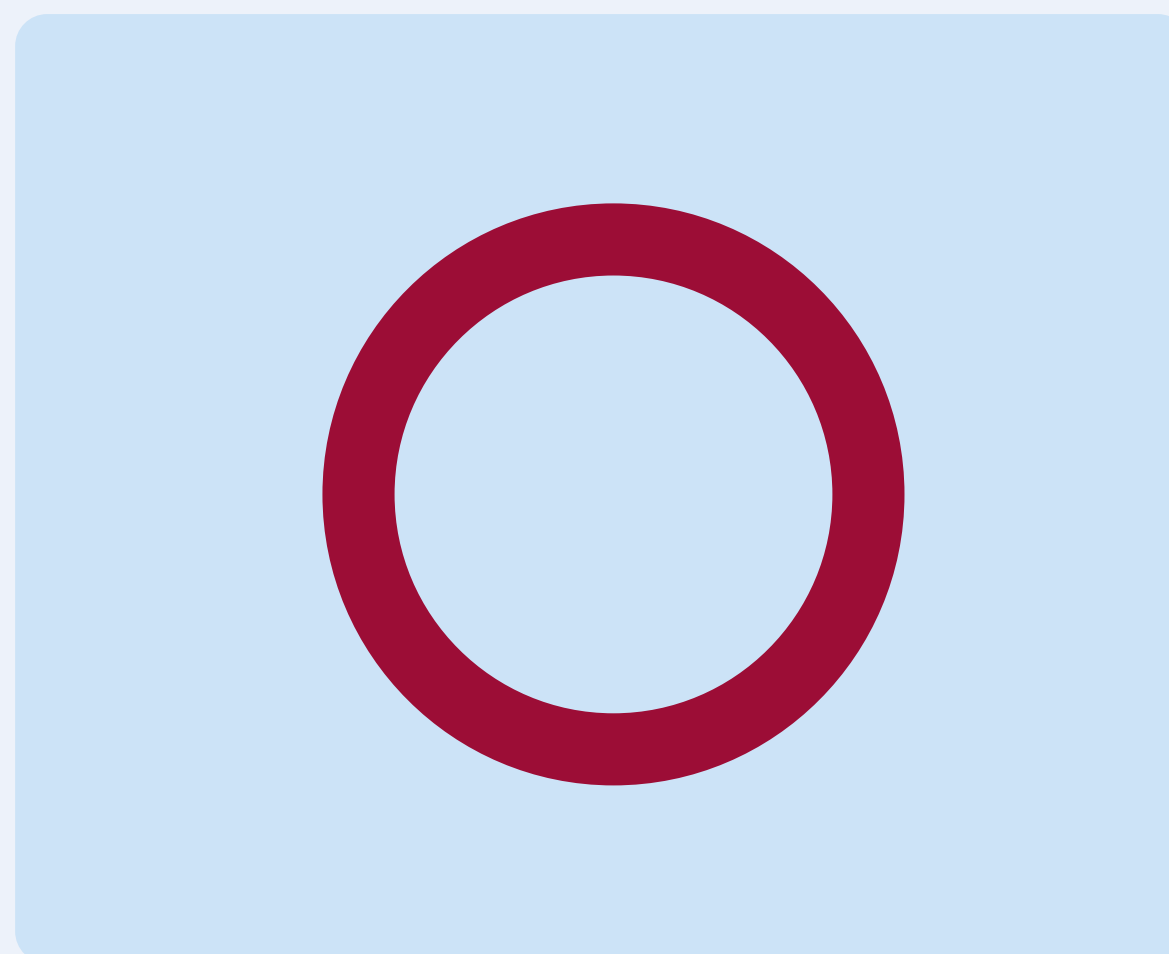




**En 2025, la marque TGV INOUI prend un virage stratégique avec un nouveau positionnement: TGV INOUI, c'est la grande vitesse BLEU, BLANC, ROUGE, engagée pour chacun de ses voyageurs.**

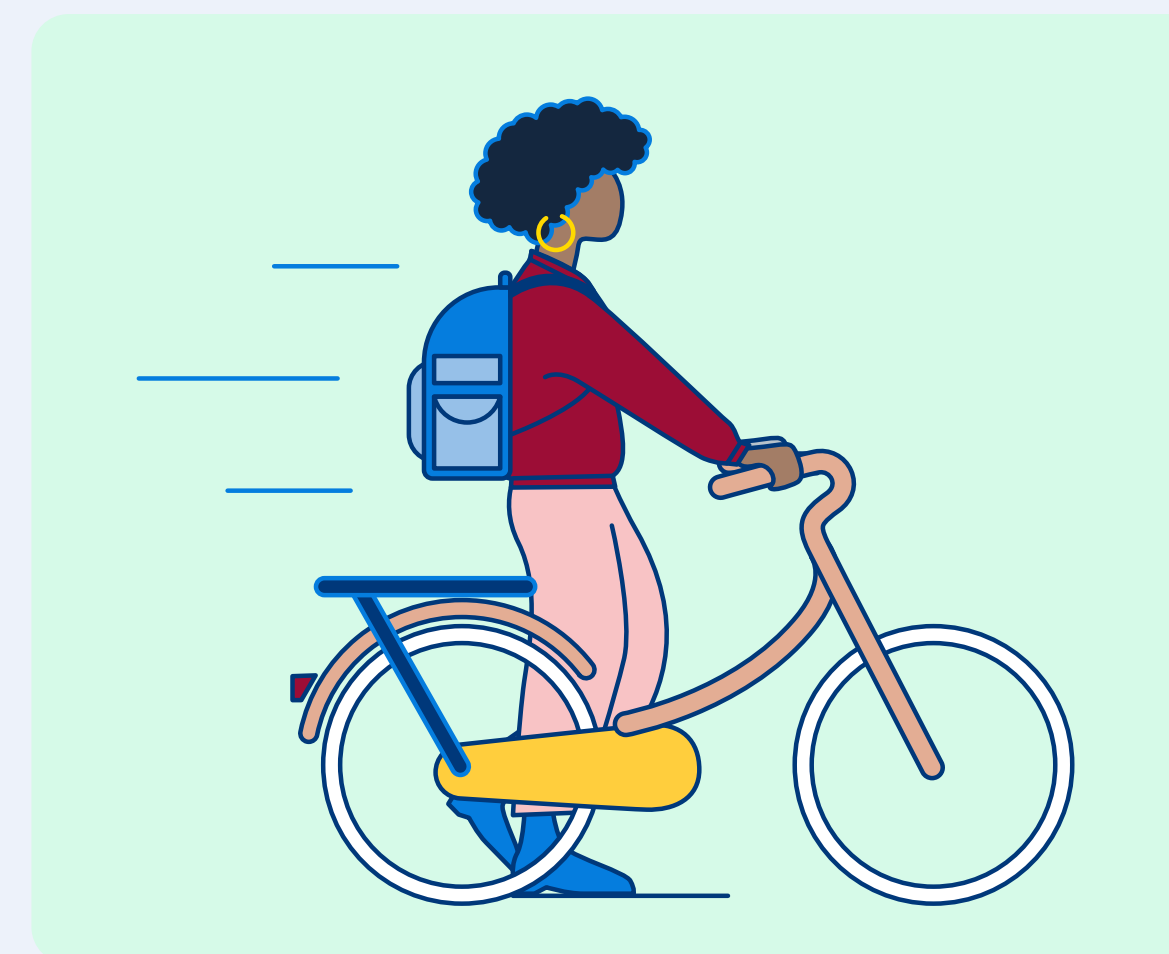
Pour accompagner cette évolution, la Direction de la Marque TGV INOUI, en collaboration avec l'agence ZAKKA, a souhaité **réinventer l'identité de la marque pour la rendre plus singulière et renforcer son statut de leader historique de la grande vitesse en France.**

Cette transformation s'inscrit dans la continuité de l'identité actuelle en s'appuyant sur les forces du territoire graphique :



**Le «O» du logo TGV INOUI**, déjà distinctif, prend un nouveau rôle. Il devient un **véritable emblème de la marque**. C'est désormais un repère visuel fort qui structure l'ensemble du nouveau système graphique. Il incarne un élément de reconnaissance pour les clients et de fierté pour les équipes internes.

Les couleurs évoluent également. Inspirée du futur TGV INOUI, la **nouvelle palette enrichie de pastels, apporte plus d'harmonie et d'élégance**. Les couleurs principales de la marque, le *French Berry*, le Bleu Nuit et le Blanc, un **Bleu Blanc Rouge réinventé par TGV INOUI, réaffirment le savoir-faire à la française.**



Enfin, **un univers illustratif propriétaire**, empreint d'une élégance à la française, accompagne les voyageurs jusqu'au cœur des destinations desservies, enrichissant leur expérience à chaque étape du voyage.



# TGV !nOui

## CONTACT PRESSE

### – SNCF VOYAGEURS

#### **Gubina Nsilou**

Responsable Media SNCF Voyageurs  
gubina.nsilou@sncf.fr  
06 21 58 20 72

#### **Chloé Etienne**

Attachée de presse Junior  
chloe.etienne@sncf.fr

### ALSTOM FRANCE

#### **Philippe Molitor**

Directeur Media Alstom France  
philippe.molitor@alstomgroup.com  
07 76 00 97 79

#### **Anne-Cécile Jourdan**

Responsable communication  
Grand Ouest France  
anne-cecile.jourdan@alstomgroup.com  
07 64 86 98 89

**ALSTOM**

