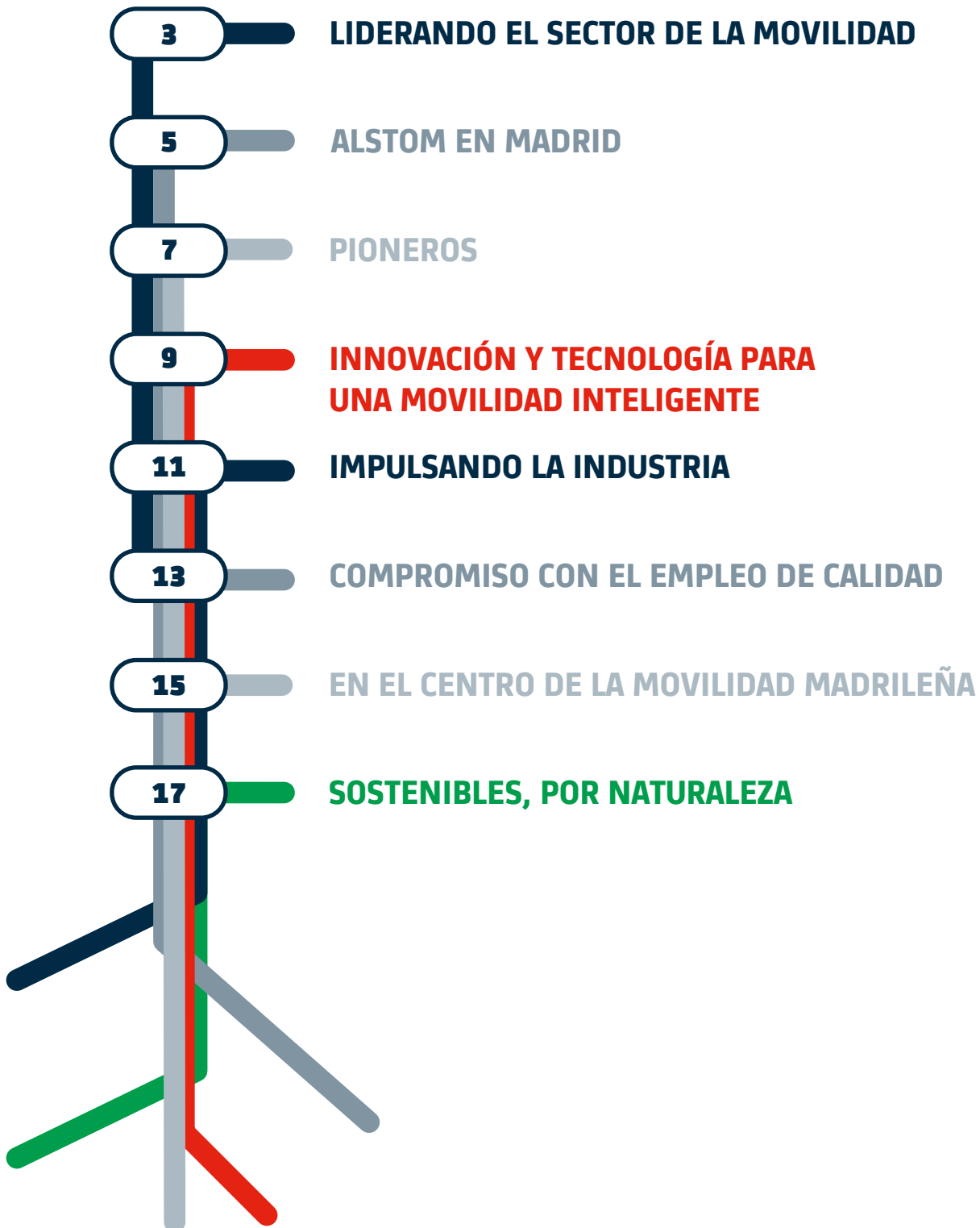


# ALSTOM EN MADRID



**ALSTOM**  
• mobility by nature •

# ALSTOM EN MADRID



# LIDERANDO EL SECTOR DE LA MOVILIDAD

Alstom desarrolla y comercializa soluciones de movilidad sostenible que proporcionan las bases para el futuro del transporte.

La cartera de productos de Alstom abarca desde trenes de alta velocidad, regionales, cercanías, metros, monorraíles y tranvías, hasta sistemas integrados llave en mano, infraestructuras, servicios de mantenimiento, señalización y todo tipo de soluciones de movilidad digital.

## Alcance mundial

Alstom proporciona cada día soluciones de movilidad sostenible para



**80.000.000**  
pasajeros diarios



**64**  
países

## Alstom, en el mundo



**+84.700**  
empleados



**+9.800**  
patentes



Facturación  
**17.600**  
millones de euros \*



**+150.000**  
vehículos en  
servicio comercial



**+23.900**  
ingenieros



Cartera de pedidos  
**91.900**  
millones de euros \*

En **España**, Alstom cuenta con presencia industrial y tecnológica para todas las actividades relacionadas con el transporte ferroviario y la movilidad sostenible: señalización, infraestructuras, fabricación de trenes, sistemas de tracción, mantenimiento y movilidad digital.

### Bizkaia

Centro industrial de sistemas de tracción

**4**

Centros de innovación y movilidad digital

**+20**

Talleres de mantenimiento



**+3.200**  
empleados  
(sin incluir JVs)



**48%**  
exportación  
(sobre ventas)



### Barcelona

Centro industrial de material rodante (ingeniería y fabricación)

### Madrid

Sede corporativa España y Portugal  
Centro de excelencia en Señalización y Seguridad ferroviaria  
Centro de innovación en Movilidad Digital  
'Digital Services' (centro de innovación e ingeniería)  
Mantenimiento y reparación de equipos ferroviarios



**1 de cada 3**  
trenes en circulación en España, fabricado y mantenido por Alstom



Facturación  
**799**  
millones de euros \*

\* Cifras referidas al ejercicio fiscal 23/24, finalizado el 31 de marzo de 2024.

# ALSTOM EN MADRID



## Sede central

- Centro de excelencia y laboratorios de señalización y seguridad ferroviaria.
- Centro de innovación en Movilidad Digital.
- Sede corporativa España y Portugal.

## Fuencarral

Centro de mantenimiento alta velocidad.

## Alstom - Ateinsa

Cerro Negro.

## Btren

(Joint Venture con Renfe)  
Centros de mantenimiento:

- Santa Catalina.
- Cerro Negro.
- Fuencarral.
- Vicálvaro.
- Humanes.
- Villaverde.

## Irvia

(Joint Venture con Renfe)  
Centros de mantenimiento:

- Cerro Negro.
- CRCE (Centro de Reparaciones Electrónicas).

## Pinto Centro industrial

- Reparación de equipos ferroviarios.
- Ensamblaje de bogies.

## Pinto 'Digital Services'

Centro tecnológico para la aplicación de soluciones digitales en el mantenimiento de flotas.

## Aeropuerto Adolfo Suárez Madrid-Barajas

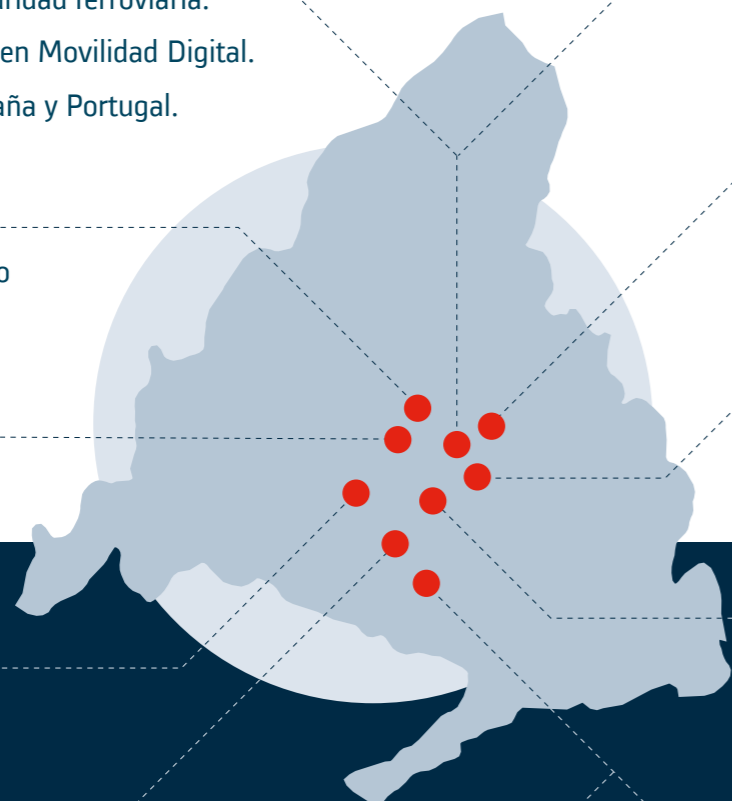
Tren automático T4/T4S (sistema completo).

## Metro de Madrid

Mantenimiento (Canillejas y Humanes).

## Villaverde - Ametsis

Diseño, fabricación y mantenimiento de sistemas de freno.



**+1.700**  
empleados  
(incluidos JVs)

Más de 150 años de historia en España, contribuyendo al desarrollo de la industria y la movilidad sostenible.

Alstom, heredera de empresas legendarias como La Maquinista, Ateinsa y Macosa, ha ido creciendo en productos y servicios de alto valor añadido. Nuestro objetivo ha sido siempre contribuir al desarrollo de la industria y la movilidad sostenible en España, siendo pionero en los grandes hitos tecnológicos del sector en España, como los primeros trenes de alta velocidad, el primer proyecto integral de tranvía, el desarrollo de los nuevos trenes de cercanías, el primer tren automático, los sistemas de señalización ERTMS, etc.

# +150 AÑOS



Talleres de Renfe en Villaverde Bajo, junto a las instalaciones de Ateinsa (hoy Alstom).

# HOY

Somos uno de los principales actores del sector de la movilidad sostenible e inteligente en Madrid, con más de 1.700 empleados y una fuerte presencia industrial y tecnológica.



### Movilidad Digital

- Soluciones digitales para el mantenimiento de flotas.
- Señalización y seguridad ferroviaria.



### Fabricación

y reparación de equipos.



### I+D

Centro global de innovación.



### Mantenimiento

de trenes e infraestructuras.



### Sede

corporativa para España y Portugal.

# PIONEROS



Alstom España ha sido un actor clave en la modernización del sector ferroviario madrileño en los últimos 30 años.



Renfe / Alstom compromiso de **puntualidad** en alta velocidad (<5 min.).



Adjudicación del mayor contrato de **locomotoras** para Renfe.



Inauguración Metro Ligero Oeste y Metros Ligeros de Madrid: el **tranvía moderno** llega a Madrid.



Primer **ERTMS** en cercanías: Línea C4 Parla - Colmenar Viejo.



Primeras unidades **bitensión** para Metro de Madrid (Línea 5).



Integración de **Bombardier Transportation**.



**Alta velocidad** en España (AVE Madrid - Sevilla).



**Lanzaderas** regionales a 250 km/h (Madrid - Toledo y Madrid - Valladolid).



Inauguración del sistema automático **sin conductor de la T4** del Aeropuerto de Madrid-Barajas.



Tecnología de señalización para **automatización de metros** en las Líneas 1 y 6 de Metro de Madrid.



Liberalización ferroviaria. Primer **operador privado** en España (Madrid - Barcelona).



Inicio de la fabricación de los **nuevos trenes de cercanías de Gran Capacidad**.



# INNOVACIÓN Y TECNOLOGÍA PARA UNA MOVILIDAD INTELIGENTE

Alstom desarrolla desde Madrid proyectos de movilidad sostenible, digital y conectada para todo mundo. Encontramos tecnología madrileña en Dubái, Atenas, Sídney, Montreal, Estambul, São Paulo, El Cairo, Arabia Saudí, México... un auténtico viaje por la movilidad global que nos permite hacer visible la marca Madrid en todo el mundo.

## Señalización de vanguardia: de Madrid al mundo

En la capital madrileña se ubica una de las unidades de señalización, seguridad y movilidad digital más importantes del Grupo Alstom en todo el mundo. Con más de 800 expertos en movilidad digital, este centro, ubicado junto a la M30, desarrolla **soluciones tecnológicas para sistemas de movilidad urbana e interurbana tanto en España como a nivel internacional.**

Desde Madrid se han desarrollado tecnologías para los tranvías de Dubái, Atenas o Sídney, los metros de Montreal, Estambul y São Paulo, el monorraíl de El Cairo, los trenes de alta velocidad en Arabia Saudí, o el Tren Maya, por citar algunos de los **proyectos internacionales** más recientes.



MOVILIDAD URBANA

MOVILIDAD INTERURBANA



**+40** proyectos en el mundo

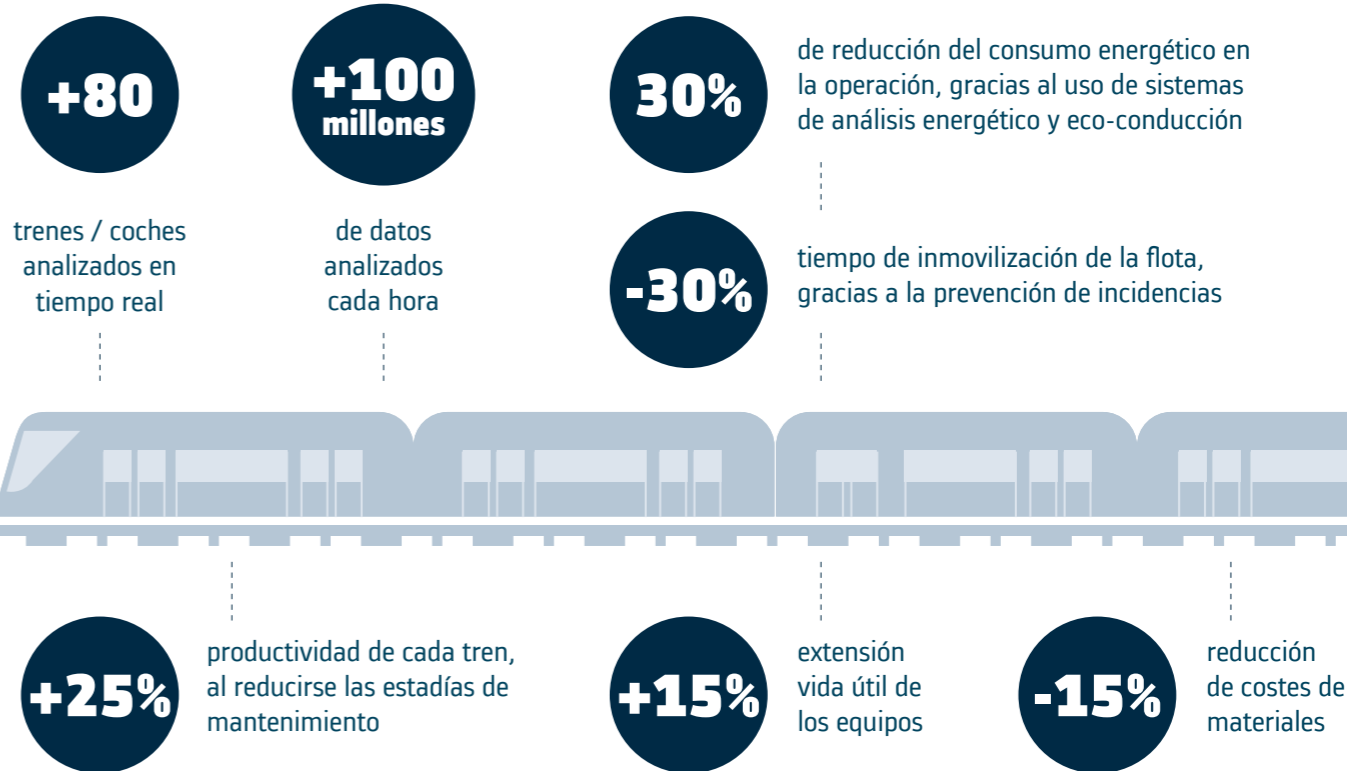
**+800** expertos en movilidad digital

## El tren digital: una realidad en Pinto

Alstom ha inaugurado en Pinto una **unidad pionera para el mantenimiento digital y predictivo**, que monitoriza los trenes en tiempo real y utiliza **herramientas de inteligencia artificial y Big Data para mejorar la disponibilidad y fiabilidad de los trenes.**



En sus casi dos años de funcionamiento se han alcanzado, entre otros, los siguientes hitos:



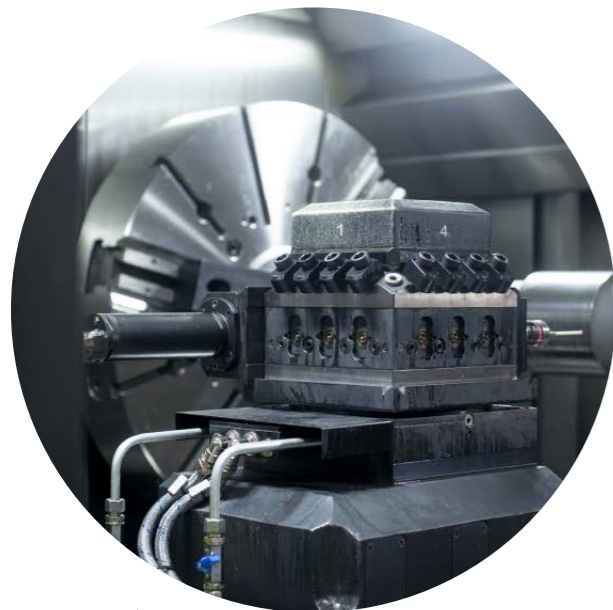
Premios **Muévete verde** XVII Edición

Semana Europea de la Movilidad 2023



## PREMIO MUÉVETE VERDE 2023

En septiembre de 2023 Alstom España recibió uno de los premios 'Muévete verde' organizados por el Ayuntamiento de Madrid y la Empresa Municipal de Transporte de Madrid (EMT Madrid), que reconocen las **mejores iniciativas en materia de movilidad sostenible**. El equipo de 'Digital Services' de Pinto recibió este reconocimiento en la categoría de **'Transformación digital de la movilidad'**, por la aplicación de nuevas tecnologías exponenciales digitales en el mantenimiento ferroviario.



Si bien Madrid es un hub tecnológico de referencia para el Grupo Alstom a nivel mundial, **el compromiso industrial de Alstom también es una realidad en la Comunidad de Madrid, especialmente en el área de mantenimiento.**

# IMPULSANDO LA INDUSTRIA



**+600**  
expertos y técnicos

## CUIDAMOS LA SALUD DE NUESTROS TRENES

Los equipos de Alstom España o de las joint ventures creadas con Renfe (Irvia y Btren) están presentes en diversos **talleres de mantenimiento** (Santa Catalina, Cerro Negro, Fuencarral, Vicálvaro, Humanes, Villaverde y Canillejas, entre otros), desde los que se da servicio a operadores públicos y privados (Renfe Alta Velocidad, Renfe Cercanías, Metro de Madrid y Ouigo).

Más de 600 **expertos y técnicos especializados** dedicados cada día a cuidar la salud de nuestros trenes.

## Pinto: un centro en continua expansión

**2021** Alstom completó la primera fase de la construcción de este nuevo centro industrial, donde se realiza el **mantenimiento (correctivo y predictivo) de diferentes equipos y sistemas para todo tipo de trenes:** ejes, bogies, reductores y rodamientos, frenos neumáticos e hidráulicos, amortiguadores, motores, motoventiladores, compresores y transmisiones.

**2022** Se ampliaron las naves para incorporar una nueva actividad industrial: la fabricación de bogies nuevos, actividad transferida a España desde el centro de Le Creusot. Se han ensamblado, por ejemplo, los bogies para los 87 nuevos tranvías de Casablanca, cuya fabricación se ha llevado a cabo en el centro industrial de Alstom en Barcelona.

**2023** Continúa su proceso de expansión para **duplicar su capacidad productiva y desarrollar nuevas líneas de negocio.**



**+200**  
empleados



## Empresa tractora

Alstom es también una empresa tractora, que impulsa el crecimiento e internacionalización de pequeñas y medianas empresas allí donde está presente.

Con un **volumen de compras anual a proveedores españoles cercano a los mil millones de euros, el Grupo cuenta en Madrid con una base amplia de proveedores**, desde consultorías y empresas de ingeniería, hasta estudios de diseño, fabricantes de equipos, proveedores de servicios profesionales o suministradores de sistemas electrónicos, entre otros.

En total, en el último año **el Grupo Alstom compró a empresas madrileñas productos y servicios por un importe total de 355 millones de euros.**

Algunos de los proveedores madrileños del Grupo Alstom (a nivel nacional e internacional):

- **Mormedi** (Madrid capital): diseño industrial y estratégico.
- **Actia Systems** (Pinto): electrónica y telecomunicaciones.
- **Knorr-Bremse España** (Getafe): sistemas de freno.
- **Sepso-Medha** (Pinto): electrónica de potencia y sistemas embarcados.



**COMPRAS EN MADRID**  
**355**  
millones de euros

## Ametsis, nuestra última incorporación

En julio de 2023 Alstom anunció la adquisición de la compañía madrileña Ametsis dedicada al **diseño, fabricación y mantenimiento de sistemas y equipos de freno.**

Esta adquisición **amplía y refuerza la experiencia de Alstom** en sistemas de freno, un elemento clave en el rendimiento técnico global de los trenes.

La integración en el Grupo Alstom representa también una prometedora oportunidad de desarrollo para Ametsis y sus empleados, que pasan a formar parte de la compañía líder mundial del sector.

# COMPROMISO CON EL EMPLEO DE CALIDAD

# 1.700 empleados

**500**  
empleados  
nuevos

El **compromiso industrial y tecnológico** a largo plazo en Madrid se traduce también en un **fuerte impulso a la creación de empleo**, con más de 500 nuevas contrataciones en los últimos dos años.

## Creamos empleo de calidad y diverso

Más de un 25% de mujeres en puestos de gestión y empleados de 32 nacionalidades diferentes en nuestros centros de Madrid.



**25%** mujeres en  
puestos de gestión



**+30** nacionalidades  
diferentes

## Tecnologías digitales para la formación interna

Alstom University inauguró en 2023 un **nuevo hub de aprendizaje inmersivo en la sede central de Alstom en Madrid**. Este hub, pionero en Europa, cuenta con las últimas herramientas de **formación inmersiva a través de realidad virtual y realidad aumentada** para probar, explorar, experimentar nuevas formas de aprender, impulsar la curiosidad e incentivar el espíritu innovador.

## Colaboración con centros de formación y universidades

Con el objetivo de **fomentar el talento** en el sector, Alstom colabora activamente con **universidades de la Comunidad de Madrid** como la Universidad Carlos III (con un Máster propio en sistemas ferroviarios), la UPM, Universidad Pontificia de Comillas, la Escuela de Organización Industrial, etc. Este impulso a la educación se completa con diferentes colaboraciones con escuelas de FP-Dual próximas a los centros y acuerdos con instituciones y ONGs (como Creática) para impulsar la formación STEM entre los más jóvenes.



Nuestra vocación por ser un empleador de referencia nos ha llevado a conseguir por 9º año consecutivo la certificación Top Employer. Alstom España es la **única compañía del sector en obtener la triple certificación (España, Europa y Global)**, lo que nos sitúa como una de las mejores compañías para trabajar en España.



# EN EL CENTRO

Podemos encontrar tecnología Alstom en...

## CERCANÍAS

La mitad de los trenes de cercanías que circulan por la Comunidad de Madrid.

50%



## ALTA VELOCIDAD

El 90% de los trenes de alta velocidad con salida o destino en la Comunidad de Madrid.

90%



## TRANVÍAS

Los vehículos de Metro Ligeros y el tranvía de Parla.



# DE LA MOVILIDAD MADRILEÑA

Desde el punto de vista de la movilidad de los madrileños, **Alstom es un actor principal en el conjunto de la red de transportes de la CAM.**

85%



## METRO

Propulsión Alstom instalada en el 85% de los vehículos de Metro de Madrid.

APM



## SIN CONDUCTOR

El APM (Automatic People Mover) del Aeropuerto Adolfo Suárez Madrid-Barajas, desarrollado, mantenido y operado por Alstom, es también una referencia nacional e internacional, siendo el primer sistema completamente autónomo en España.

## ESTACIONES

La gestión del tráfico ferroviario en Chamartín, en Metro de Madrid, en los metros ligeros y en el APM de Madrid-Barajas.

# SOSTENIBLES, POR NATURALEZA

La apuesta de Alstom por la sostenibilidad va más allá de los sistemas de movilidad y de la descarbonización del transporte. **Buscamos la completa integración de los Objetivos de Desarrollo Sostenible (ODS) en la estrategia de la compañía:** responsabilidad social, respeto de derechos humanos, implantación de prácticas laborales que aseguran la diversidad y la inclusión, respeto al medio ambiente, entre otros.

**ISO  
26000**

Alstom España ha obtenido la certificación de cumplimiento de la norma ISO 26000, relacionada con la **integración del desarrollo sostenible y la responsabilidad social en la estrategia de la compañía.**



## Facilitamos la descarbonización de la movilidad

- Desarrollamos **soluciones con criterios de ecodiseño y eficiencia energética**, aprovechando las tecnologías digitales.
- Lideramos la **innovación para mejorar la transición energética** en el transporte ferroviario y otros medios de transporte.
- Utilizamos **energía renovable** en nuestras fábricas para reducir la huella de carbono.



## Actuamos como un socio responsable

- Implementamos una **política de compra sostenible** en el centro de la cadena de valor de Alstom.
- Alcanzamos los más altos estándares de **integridad**.



## Cuidamos de las personas

- Situamos la **salud y la seguridad** como máxima prioridad para todos, con el objetivo de cero accidentes graves.
- Cultivamos la **inclusión** como un valor clave de Alstom, centrándonos en la diversidad cultural y de género.



## Generamos un impacto positivo en la sociedad

- Apoyamos el **desarrollo socioeconómico local** allí donde estamos presentes.
- Apostamos por la **ciudadanía corporativa** a través de la inversión en la comunidad y los proyectos de la Fundación Alstom.

**Alstom**

Teléfono: +34 91 334 58 00  
Calle de Martínez Villergas, 49.  
28027 Madrid.

[www.alstom.com](http://www.alstom.com)

**ALSTOM**  
• mobility by nature •