

Sostenibilidad en Alstom

# IMPULSANDO LA DESCARBONIZACIÓN

2022-2023



**ALSTOM**  
• mobility by nature •

# NUESTRA MISIÓN

Apoyamos la transición hacia sistemas de transporte más sostenibles en todo el mundo. ¿Cómo lo hacemos? Aportando soluciones de movilidad **inclusivas, seguras y eficientes**, y promoviendo un modelo económico social y responsable.



LIDERANDO EL CAMINO PARA UNA MOVILIDAD MÁS SOSTENIBLE E INTELIGENTE EN TODO EL MUNDO

Una amplia cartera de productos Alstom.



Material rodante urbano



Material rodante interurbano



Locomotoras



Componentes



Señalización



Infraestructura



Proyectos llave en mano



Servicios flexibles

## Datos clave

Socios para  
**+300**  
ciudades.

Más de  
**80.000**  
empleados.

Estamos en  
**63**  
países.

Ventas  
**16.500**  
€ millones (2022/23).

# 4 PREGUNTAS A



## HENRI POUPART-LAFARGE

### Presidente y consejero delegado de Alstom

#### ¿Qué acciones concretas se están llevando a cabo?

Se estima que, en 2050, el 75% de la población mundial vivirá en ciudades. En este contexto, se espera que la demanda de transporte para pasajeros y mercancías se duplique.

Por ello, trabajamos de forma constante para desarrollar soluciones innovadoras que nos ayuden a transportar a personas y bienes de forma sostenible. Por ejemplo, nuestra nueva generación de trenes de alta velocidad cuenta con un 20% más de capacidad y una mayor eficiencia energética. Por otra parte, el Coradia iLint™, el primer tren del mundo propulsado en su totalidad por hidrógeno, entró en servicio comercial en Alemania en 2022.

El 65% de nuestras nuevas soluciones se desarrollan bajo criterios de ecodiseño, haciendo un mayor uso de materiales reciclados y reciclables para minimizar su huella de carbono durante todo el ciclo de vida. También ayudamos a nuestros clientes a reducir sus emisiones en trayectos con tramos electrificados y sin electrificar, haciendo uso de soluciones impulsadas por baterías.

Y no nos olvidemos de la digitalización, que nos permite aumentar la eficiencia en toda la cadena de valor. Nuestras soluciones, como la nueva generación del sistema ETCS (European Train Control System) o la tecnología ATO (Automatic Train Operation), aumentan la capacidad de las redes ferroviarias y aumentan la eficiencia energética. Mientras, la inteligencia artificial, el análisis de datos y el uso de algoritmos nos permiten aumentar la eficiencia de cualquier aspecto de la movilidad, desde el mantenimiento inteligente, la gestión energética o el flujo del tráfico.

Además, monitorizamos de forma pormenorizada el consumo energético de nuestras operaciones y contamos con nuestro propio plan de ahorro de energía, el cual ya está reportando buenos resultados. Este año, hemos logrado una reducción del 17% del consumo energético en comparación con el consumo de 2021.

#### ¿Qué papel juega Alstom en la consecución de una movilidad más sostenible?

La movilidad juega un papel clave en la lucha contra el cambio climático. El transporte accesible y sostenible se ha convertido en una prioridad para la sociedad en todo el mundo.

La sostenibilidad medioambiental y la responsabilidad social se encuentran en el centro de nuestra misión y sirven como guía para desarrollar nuestro modelo de negocio de la forma más responsable. Nuestros empleados están comprometidos de forma colectiva con el desarrollo y la optimización de soluciones ferroviarias seguras, asequibles y con un bajo impacto en el medioambiente. Además, trabajamos con nuestros clientes para ayudarles adoptar medios de transporte más eficientes y sostenibles.

# HENRI POUPART-LAFARGE

#### ¿Cómo reforzáis vuestro compromiso con la la responsabilidad social corporativa?

Sabemos que nuestra posición conlleva la responsabilidad de aportar soluciones a los retos que enfrentamos como sociedad. Escuchamos activamente a nuestros grupos de interés y estamos elaborando un plan integral para desarrollar la movilidad del futuro. El cambio requiere colaboración, por lo que nos estamos asociando con gobiernos, ONG, inversores, comunidades y nuestros homólogos para afrontar los retos que tenemos por delante.

Nuestro compromiso con la RSC está totalmente integrado en la estrategia global de la compañía. Por ello, nuestras decisiones diarias, nuestras operaciones y nuestras soluciones se encuentran totalmente alineadas con nuestra ambición de apoyar la transición hacia un sistema de transporte más sostenible en todo el mundo.

A esto se suma nuestra capacidad para responder a las necesidades y peculiaridades en el ámbito local, como parte fundamental de nuestro compromiso con la movilidad sostenible.

“ El 65% de nuestras nuevas soluciones se desarrollan bajo criterios de ecodiseño, haciendo un mayor uso de materiales reciclados y reciclables, para minimizar su huella de carbono durante todo su ciclo de vida. ”

“ Trabajamos con nuestros clientes para ayudarles a adoptar medios de transporte más eficientes y sostenibles. ”

#### ¿Se cumplirán los objetivos establecidos para 2025?

Nuestras prioridades siguen siendo las mismas: lograr la descarbonización de la movilidad, cuidar de las personas que forman parte de Alstom, crear un impacto positivo en la sociedad y actuar como un socio responsable.

Este año hemos realizado mejoras importantes, con cinco objetivos logrados dos años antes de lo previsto. Esto no habría sido posible sin el trabajo de nuestro equipo.

También estamos consolidando nuestra inversión en el ámbito local y hemos superado nuestro objetivo de 250.000 personas beneficiadas como parte de nuestro compromiso para el desarrollo de las comunidades locales.

En cualquier caso, debemos continuar trabajando para mantener estos resultados y mejorar nuestro desempeño para alcanzar el resto de objetivos. Por ejemplo, estamos trabajando para lograr la igualdad de género, atrayendo e impulsando al talento femenino en nuestra industria. Estamos comprometidos con lograr un ambiente de trabajo más diverso e inclusivo donde todo el mundo pueda desarrollarse y progresar.

Por último, este año hemos publicado por primera vez nuestras ventas alineadas con la taxonomía europea. Estas ascienden al 59% y sitúan a Alstom como uno de los actores mejor posicionados en la industria de bienes de equipo. Esto es el resultado de un análisis profundo, iniciado el año pasado, así como de la cooperación de nuestros equipos de finanzas y Responsabilidad Social Corporativa (RSC). En los próximos años, continuaremos avanzando en la convergencia de la gestión de los resultados financieros y de sostenibilidad.

# RSC NUESTRAS PRIORIDADES EN RSC NUESTRAS



## Facilitamos la descarbonización de la movilidad

La innovación responsable se encuentra en el centro de nuestra estrategia de I+D para hacer posible un amplio rango de soluciones de bajas emisiones y alta eficiencia.

pp. 16-21



## Generamos un impacto positivo en la sociedad

Trabajamos para contribuir al desarrollo local y apoyamos proyectos para empoderar a las comunidades.

pp. 26-31



## Cuidamos de las personas

Como consideramos que nuestro camino hacia la sostenibilidad es colectivo, nos aseguramos de que nuestros equipos cuenten con un entorno de trabajo seguro, integrador e inspirador.

pp. 22-25



## Actuamos como un socio responsable

El liderazgo responsable se construye sobre la integridad y el propósito. Estos son los pilares sobre los que trabajamos para ser un socio fiable y comprometido.

pp. 32-35





# UNA ORGANIZACIÓN COMPROMETIDA

“ Todo lo que hacemos está enfocado a que nuestra actividad sea más sostenible y contribuya positivamente a los retos mundiales a los que nos enfrentamos. ”



**Cécile Texier**  
Vicepresidenta de Sostenibilidad y RSC

## La sostenibilidad, uno de los pilares de la estrategia de Alstom

La política de Responsabilidad Social Corporativa (RSC) de Alstom está plenamente integrada en la estrategia global de la compañía: Alstom in Motion 2025. Esta estrategia se ha diseñado a partir de la escucha a nuestros grupos de interés y a la priorización de los retos clave. El conocimiento de nuestro entorno nos permite elaborar una hoja de ruta fiable, que nos acerque a nuestro objetivo.



## Un sistema consolidado de gestión de la RSC

La estrategia de RSC de Alstom está directamente monitorizada por el Comité de Responsabilidad Social Corporativa y supervisada por el Consejo de Administración. Además, contamos con una red formada por 60 responsables de RSC que aseguran que la estrategia se adapta a las iniciativas locales, fomentando relaciones positivas con las organizaciones locales.



\* ESG, acrónimo de Environmental (medio ambiente), Social (sociedad) y Governance (gobierno corporativo)

# Una hoja de ruta sólida con objetivos claros

Alcanzado  
 En proceso

	INDICADORES	2021/2022	2022/2023	PROGRESO	OBJETIVO 2025
 <b>FACILITAMOS la descarbonización de la movilidad</b>	% de reducción del consumo energético en las soluciones <sup>1</sup>	<b>-22,0%</b>	<b>-23,4%</b>		<b>-25%</b>
	% de nuevas soluciones desarrolladas bajo criterios de ecodiseño	<b>51%</b>	<b>65%</b>		<b>100%</b>
	% de electricidad procedente de fuentes renovables <sup>2</sup>	<b>42%</b>	<b>57%</b>		<b>100%</b>
	% de materiales reciclados utilizados en la fabricación de nuevo material rodante	<b>-</b>	<b>22,5%</b>		<b>25%</b>
 <b>CUIDAMOS de las personas</b>	Índice total de lesiones registrables	<b>2,3</b>	<b>1,8</b>		<b>2,0</b>
	Certificación Global Top Employer	<b>14</b> países	<b>Certificación global</b>		<b>Mantener</b>
	% de mujeres en puestos de dirección, ingeniería y puestos técnicos	<b>23,2%</b>	<b>23,9%</b>		<b>28%</b>
	Cultura de aprendizaje: horas de formación por empleado y año	<b>18</b>	<b>22,5</b>		<b>22</b>
 <b>GENERAMOS un impacto positivo en la sociedad</b>	Beneficiarios de los programas de inversión local y de las iniciativas de la Fundación Alstom	<b>245K</b>	<b>299K</b>		<b>250K</b>
	Países con certificación en RSC	<b>6</b>	<b>7</b>		<b>12</b>
 <b>ACTUAMOS como un socio responsable</b>	Certificación ISO 37001 global	<b>Todas las regiones</b>	<b>Todas las regiones</b>		<b>Todas las regiones</b>
	% de proveedores supervisados o evaluados en relación con las normas de RSC y E&C según su nivel de riesgo	<b>62%</b>	<b>74%</b>		<b>100%</b>
	Número de proveedores formados en sostenibilidad y RSC	<b>100</b>	<b>202</b>		<b>500</b>

## Objetivos de reducción de emisiones de carbono para 2030 validados por la Science Based Targets Initiative (SBTi) \*

1. En comparación con 2014  
2. Para diciembre de 2025

\* Los "Objetivos con Base Científica" (SBT, Science Based Targets) son un conjunto de metas definidas por una empresa para reducir sus emisiones de gases de efecto invernadero. Un objetivo de reducción de emisiones se considera que está "basado en la ciencia" cuando está en línea con la escala de reducciones necesarias para mantener el calentamiento global por debajo de 2°C respecto a los niveles preindustriales. La entidad encargada de defender estos objetivos es la Science Based Targets Initiative (SBTi), asociación promovida por el Carbon Disclosure Project (CDP), el Pacto Mundial de las Naciones Unidas, el World Resources Institute (WRI) y World Wildlife Fund (WWF).

# Nuestro desempeño, reconocido mediante calificaciones ESG positivas

El desempeño de Alstom se evalúa periódicamente por agencias de calificación no financieras, lo que garantiza una información transparente y coherente. También permite al Grupo compararse con sus homólogos del sector y con otros líderes en sostenibilidad.

**MSCI**  
Calificación **AA**

**CDP**  
Calificación **B** en cambio climático

**ecovadis**  
Categoría **Platinum**  
Puntuación de 74/100

**ISS ESG**  
Categoría **Prime** con puntuación B

**Sustainalytics**  
Entre los **líderes de la industria**. Puntuación 19 (cuanto más baja, mejor)

**MOODY'S ESG Solutions**  
Puntuación de 70/100

**S&P Global**  
Puntuación de 72/100

**EURONEXT**  
Miembro de **CAC40 ESG**

**Dow Jones Sustainability Indices**  
Miembro del índice del Dow Jones Sustainability indexes  
12º año consecutivo, top 5% en el sector industrial

**Presencia en el índice ESG**



# MOVILIDAD SOSTENIBLE LO HACEMOS POSIBLE

## Proyectos en los que marcamos la diferencia

 IRLANDA



### IMPULSANDO LA SOSTENIBILIDAD DE LA RED DE CERCANÍAS MÁS TRANSITADA DE IRLANDA

Irish Rail ha adjudicado a Alstom el suministro de 31 trenes eléctricos de baterías (BEMUs) y 6 trenes eléctricos (EMUs), como parte de un acuerdo marco para DART (Dublin Area Rapid Transport). Los nuevos trenes entrarán en servicio en 2025 y podrán recorrer más de 80 kilómetros fuera de la red electrificada.

### NUEVO CENTRO DE INNOVACIÓN PARA SOLUCIONES DE MOVILIDAD SOSTENIBLE

Alstom ha puesto en marcha un nuevo centro de innovación para el desarrollo de soluciones ferroviarias sostenibles en St-Bruno-de-Montarville, Quebec, Canadá. El nuevo centro trabajará en el desarrollo de soluciones impulsadas por hidrógeno, por baterías, o de forma híbrida, para el mercado norteamericano. Como primer proyecto, el centro se encuentra trabajando en la operación comercial del Coradia iLint™ en Quebec.



 CANADÁ

 AUSTRALIA

### NUEVA GENERACIÓN DE TRANVÍAS EN AUSTRALIA

Alstom ha firmado un contrato en Australia para el suministro de 100 tranvías de piso bajo de nueva generación (NGTs) para la ciudad de Melbourne. El acuerdo incluye una participación local del 65% y las nuevas unidades se fabricarán en las instalaciones de Alstom en Dandenong, en el estado de Victoria.



 ITALIA

### HESOP™ LLEGA A ITALIA

Alstom ha alcanzado un acuerdo para la primera aplicación de HESOP™ en un segmento de línea principal con Ente Autonomo Volturno S.r.l. (EAV), el operador de transporte público de la región de Campania, para las líneas del Vesubio en Italia. HESOP™ es una subestación reversible capaz de recuperar energía del frenado de los trenes.



### UNA MEJOR CALIDAD DE VIDA PARA LOS HABITANTES DE SANTIAGO

Alstom ganó un contrato para la puesta en marcha de la Línea 7 de Metro de Santiago. Una vez entre en servicio comercial (previsto para 2027), los trenes y el sistema de señalización de Alstom proveerán una alternativa sostenible al transporte por carretera para millones de habitantes de Santiago. Se estima que el tiempo de viaje entre las futuras estaciones reducirá en un 54% el tiempo de desplazamiento respecto a la red de autobuses actual.

 CHILE



 FRANCIA

### AVELIA HORIZON™ UN NUEVO ESTANDAR EN ALTA VELOCIDAD

El tren de muy alta velocidad Avelia Horizon™ supone un avance sin precedentes en las prestaciones que ofrece respecto a su predecesor (Avelia™ y Euroduplex™), con un 20% más de capacidad, mayor confort para los pasajeros y un menor coste gracias a los nuevos coches articulados de dos pisos. El consumo de energía y los costes de mantenimiento también han mejorado, con reducciones de un 20% y un 30% respectivamente.



### MOVILIDAD VERDE PARA EL METRO DE DELHI

Alstom ha recibido el encargo de Delhi Metro Rail Corporation (DMRC) para diseñar, fabricar y suministrar 312 coches de ancho estándar para la cuarta fase de expansión del Metro de Delhi. Estos trenes cuentan con un alto grado de reciclabilidad en todos los materiales empleados, así como un diseño ligero para reducir el consumo energético que contribuye a minimizar el impacto en el medioambiente.

 INDIA



# LIDERANDO LA MOVILIDAD SOSTENIBLE

Como actor clave en el sector de la movilidad, Alstom se encuentra a la vanguardia de la lucha contra los retos que afronta la sociedad: desde el calentamiento global a la expansión de las ciudades. Conscientes de la importancia de reducir el impacto medioambiental de las operaciones, Alstom apuesta por un modelo sostenible en toda la cadena de valor. Como resultado, se aplica un enfoque 360° que tiene en cuenta la actividad de la compañía, los productos que ofrece y la estrategia global.

## El ferrocarril es el medio de transporte motorizado que emite menos emisiones

### Media de emisiones de GHG\* por medio de transporte (gCO<sub>2</sub>/km)



\* GHG (GreenHouse Gases): Gases de efecto invernadero.  
Fuente: [www.iea.org/data-and-statistics/charts/well-to-wheel-wake-winggh-intensity-of-motorised-passenger-transport-modes-in-2021](http://www.iea.org/data-and-statistics/charts/well-to-wheel-wake-winggh-intensity-of-motorised-passenger-transport-modes-in-2021).



## Alineados con la taxonomía de la Unión Europea: nuestra contribución a la descarbonización del transporte

La taxonomía europea es un sistema de clasificación que establece una lista de actividades económicas respetuosas con el medioambiente. Su objetivo es reconducir el flujo de capital hacia actividades sostenibles y apoyar la transición hacia una economía baja en emisiones. Para medir su grado de cumplimiento, Alstom ha auditado las siguientes actividades:

- Fabricación (que comprende el material rodante, los componentes y mantenimiento)
- Transporte (que comprende las actividades relacionadas con infraestructura, señalización en vía y sistemas)

### Alineamiento en 2022/23



Estos resultados reafirman la contribución de Alstom para alcanzar el objetivo de neutralidad de emisiones establecido por la Unión Europea para 2050

### ESTABLECIENDO SINERGIAS

Alstom está impulsando activamente el camino hacia la movilidad sostenible, colaborando con otros agentes comprometidos con la descarbonización. Por ello, participa en numerosas iniciativas, redes de colaboración, asociaciones sectoriales, grupos de trabajo y eventos en todo el mundo.

Desde la celebración de la COP21 en París, Alstom ha presentado alternativas de movilidad de bajas emisiones en cada una de las Conferencias de las Naciones Unidas sobre Cambio Climático (COPs).

La compañía también se asegura de que las cuestiones de transporte y movilidad sostenible sigan siendo prioritarias a través de la Alianza para la Descarbonización del Transporte (Transport Decarbonisation Alliance), que reúne a estados, autoridades locales y otros líderes comprometidos de la industria.

Además, nos hemos unido a la Alianza Europea del Hidrógeno Limpio (European Clean Hydrogen Alliance), que reúne al mundo civil y empresarial para activar el despliegue de esta tecnología de gran potencial para 2030.





# FACILITAMOS LA DESCARBONIZACIÓN DE LA MOVILIDAD

Queremos tener un papel activo en la consecución de un transporte neutro en emisiones mediante la descarbonización de nuestras operaciones, acelerando el cambio hacia soluciones de movilidad sostenible para todos, y posicionando las soluciones eficientes en el centro de nuestra cartera de productos.



## Liderando el camino hacia la neutralidad en carbono

### Hoja de ruta para la neutralidad en carbono



#### CONTRIBUCIÓN A LA MOVILIDAD NEUTRA EN CARBONO

Gracias a sus soluciones, Alstom evita la emisión de CO<sub>2</sub> en el transporte



#### REDUCCIÓN DE EMISIONES DE CO<sub>2</sub> EN NUESTRA CADENA DE VALOR

##### Alcances 1 y 2

Energía y combustible

##### Alcance 3

Cadena de suministro

##### Alcance 3

Productos vendidos

#### Objetivos energéticos de operación para 2025

#### Objetivos de reducción de CO<sub>2</sub> para el ejercicio 2030/2031

Reducción absoluta de los GEI\* en los alcances 1 y 2 en un **40%** frente a 2021/22

Reducción de las emisiones de GEI de alcance 3 procedentes de bienes y servicios adquiridos en un **30%** respecto al ejercicio 2022/23

Reducción de las emisiones de GEI de alcance 3 procedentes de productos vendidos: un **42%** por pasajero y kilómetro, y un **35%** por tonelada y kilómetro (transporte de mercancías) respecto al ejercicio 2021/22

#### Objetivo de neutralidad en carbono para el año 2050



#### Sensibilización de los empleados de Alstom



#### ELIMINACIÓN DEL CARBONO

Equilibrar las emisiones de CO<sub>2</sub> restantes mediante proyectos de compensación

\* Gases de efecto invernadero (GEI)

### HUELLA DE CARBONO DE ALSTOM EN 2022/2023 EN ktCO<sub>2</sub>

#### ALCANCES 1 Y 2

**ALCANCE 1**  
Emisiones directas e indirectas: **94**

**ALCANCE 2**  
Emisiones indirectas: **85**

**TOTAL**  
Alcances 1 y 2: **179**  
(-22%) respecto al ejercicio 2021/22

#### ALCANCE 3

##### PRODUCCIÓN

Bienes y servicios adquiridos: **6.544**  
Bienes de equipo: **79**  
Combustible y actividades relacionadas con la energía: **17**  
Residuos en las operaciones: **4**  
Transporte: **56**  
Viajes de negocios: **30**  
Desplazamientos de empleados: **56**

##### COMERCIALIZACIÓN


Utilización de los productos vendidos: **29.000**

### NUESTROS OBJETIVOS A CORTO PLAZO, VALIDADOS POR SBTi

La iniciativa Science Based Targets (SBTi) ha aprobado los objetivos de reducción de emisiones de Alstom a corto plazo basados en la ciencia para las emisiones directas (Alcances 1 y 2) y nuestras emisiones indirectas (Alcance 3) de los productos vendidos hasta 2030/31. El SBTi es un organismo mundial que permite a las empresas establecer objetivos ambiciosos de reducción de emisiones de acuerdo con los últimos conocimientos científicos sobre el clima. Su objetivo es acelerar el proceso para que las empresas de todo el mundo reduzcan sus emisiones a la mitad antes de 2030 y alcancen cero emisiones netas antes de 2050.

## ¿Nuestro objetivo? Operaciones neutras en carbono

Alstom se compromete a reducir la huella de carbono de sus operaciones. Estamos en el proceso de alcanzar operaciones neutras y obtendremos el 100% de nuestro suministro eléctrico de fuentes renovables para todas las localizaciones en 2025.

 % de electricidad procedente de fuentes de energía renovables	2021	2022	Objetivo 2025
		42%	57%



### ¿CÓMO LO HACEMOS POSIBLE?

#### Poniendo

en marcha programas de eficiencia energética en todas las localizaciones.

#### Apostando

por la electricidad procedente de fuentes renovables\*.

\* Mediante la certificación y acuerdos de compra de energía (PPA)

#### Generando

energía renovable en los centros de trabajo.

#### ELECTRICIDAD: ACELERANDO EL CAMBIO

Como parte de su iniciativa global en favor del medio ambiente, el Grupo ha asumido el compromiso de que el 100% de la electricidad utilizada proceda de fuentes de energía renovables a 2025. A esto se suma la generación del 10% de la energía utilizada mediante instalaciones de autoconsumo en los centros de trabajo.

El suministro de energía ya proviene de fuentes verdes en Bélgica, Países Bajos, Brasil, Suecia, India, China, Italia, España, Reino Unido; y, parcialmente, en Estados Unidos, Alemania, Suiza, Polonia y Francia, mediante acuerdos con los proveedores energéticos.

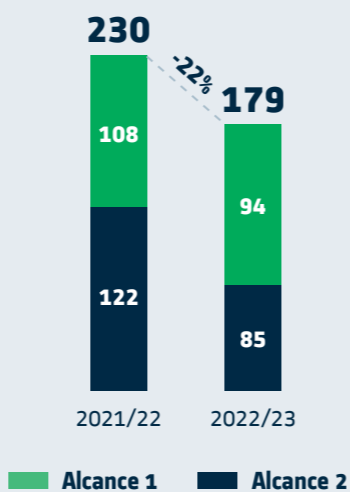
En APAC (Asia-Pacífico), la cuota de electricidad procedente de fuentes de energía renovables ha pasado del 4% al 84% en 2022. En el ejercicio 2022/23, 15 centros han completado el estudio de viabilidad para la instalación de paneles solares y 3 ya han encargado nuevos sistemas para producir 6.179 MWh adicionales a partir del ejercicio 2023/24.

#### DESPLIEGUE DEL PLAN DE AHORRO ENERGÉTICO

Alstom sigue desplegando su plan de ahorro energético, que ya ha dado buenos resultados e incluye, entre otras acciones: el cambio por iluminación LED, iniciativas de reducción de consumo energético locales y medidas específicas para que las regiones hagan frente a la crisis energética. Esto permitirá a Alstom reducir el consumo energético en un 15% entre 2021 y 2023.

**-11%**  
del consumo total de energía frente al ejercicio 21/22

#### Emisiones totales de CO<sub>2</sub> en ktCO<sub>2</sub> para los alcances 1 y 2



#### LA LUCHA CONTRA EL CAMBIO CLIMÁTICO. NUEVOS RETOS EMERGENTES.

El cambio climático ya está modificando los patrones meteorológicos y alterando el equilibrio de la naturaleza. Para afrontar mejor los riesgos climáticos, Alstom evaluó en 2022 la resistencia climática de sus activos sobre la base de escenarios coherentes con el IPCC\* (escenario SSP5 8,5 y escenario SSP2 4,5). El Grupo también ha llevado a cabo este año un primer análisis de impacto de sus emplazamientos sobre la biodiversidad con la ayuda de una empresa externa. En los próximos años, se continuarán estas iniciativas y se seguirá desplegando el plan y las acciones en favor de la biodiversidad.

\* Intergovernmental Panel on Climate Change

## Reduciendo las emisiones en toda la cadena de valor

Aproximadamente el 25% de las operaciones ferroviarias siguen dependiendo del diésel como fuente de alimentación. En Europa, el 46% de las líneas ferroviarias siguen sin electrificar y 6.000 trenes diésel deberán ser sustituidos o renovados de aquí a 2035. En Alstom, tenemos el firme compromiso de ayudar a nuestros socios a dejar de depender de esta fuente de energía y de trabajar con nuestros proveedores para reducir nuestras emisiones indirectas, una parte importante de nuestra huella de carbono.

#### TRENES DE CERO EMISIONES DIRECTAS PARA LA DESCARBONIZACIÓN DEL FERROCARRIL

Alstom ha desarrollado una metodología para evaluar las emisiones de CO<sub>2</sub> de sus productos y servicios, basándose en el protocolo GHG\* y utilizando los factores de emisión de IEA\*\*, que representan la mayor parte de su huella de carbono. A finales de 2022, el transporte de pasajeros emitió una media de 4,6gCO<sub>2</sub>/pasajero-km y las soluciones de transporte de mercancías emitieron una media de 9,2 gCO<sub>2</sub>/t.km.

Para hacer frente a las emisiones producidas por sus productos, Alstom está mejorando la eficiencia energética de sus soluciones. También se están realizando esfuerzos para reducir el impacto medioambiental de las operaciones diésel, favoreciendo la tracción diésel-eléctrica y las soluciones híbridas. Alstom se centra en soluciones y sistemas ferroviarios eléctricos: electrificación, trenes bimodo/híbridos y soluciones sin alimentación por catenaria, como trenes propulsados por baterías para tramos de corta y media distancia, o trenes de hidrógeno para largas distancias.

#### EXPERTOS EN MODERNIZACIÓN

Alstom también contribuye a la descarbonización mediante actividades de modernización: en Francia, con la conversión de cinco trenes bimodales diésel-eléctricos AGC a unidades de cero emisiones con propulsión bimodo eléctrica catenaria/batería. Mediante este tipo de operaciones, el Grupo pretende contribuir significativamente a la eliminación del diésel de la red ferroviaria francesa. Esta experiencia en la modernización también se ha aplicado en Alemania con la conversión de la locomotora de maniobras diésel Prima H3 a la propulsión por hidrógeno.

#### COMPROMISO CON NUESTROS CLIENTES

Los operadores ferroviarios demandan grandes cantidades de energía. Alstom apoya activamente a sus clientes en sus esfuerzos de descarbonización proporcionándoles soluciones eficientes, colaborando en iniciativas de sostenibilidad e impulsando el debate sobre la acción climática.

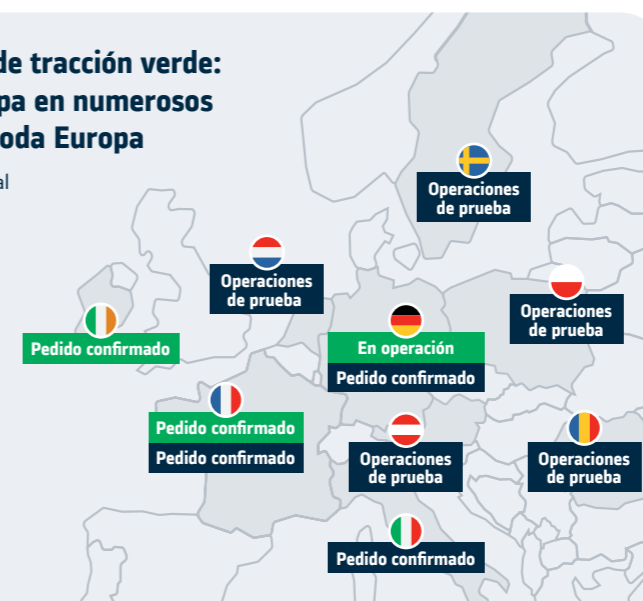
En 2022, nos asociamos con Schneider Electric Sustainability Services para desarrollar un marco de debate sobre acción climática y sostenibilidad con clientes de Europa, América y Asia. Muchos de ellos ya han aplicado medidas como la reducción del consumo de energía y el uso de electricidad procedente de fuentes renovables para sus operaciones.



#### Implantación de tracción verde: Alstom participa en numerosos proyectos en toda Europa

+ un proyecto adicional de demostración del tren impulsado por hidrógeno en Quebec y la firma de un acuerdo marco en Arabia Saudí para explorar la posibilidad de impulsar trenes con hidrógeno.

Batería  
Hidrógeno



#### UNA CADENA DE SUMINISTRO BAJA EN EMISIONES


Alstom anima encarecidamente a sus proveedores a medir y reducir sus emisiones de gases de efecto invernadero para reducir su huella de carbono indirecta. La compañía ha identificado los productos con mayores emisiones de carbono y ha fijado dos nuevos objetivos de reducción para "bienes y servicios adquiridos" y "transporte y logística". El plan de descarbonización de las compras se centra en el desarrollo del conocimiento, el compromiso de los proveedores y las innovaciones con bajas emisiones de carbono. Alstom tiene previsto recopilar y controlar los datos de emisiones de los proveedores e incorporar su huella de carbono en las decisiones de contratación.

\*\* IEA: International Energy Agency

\* GreenHouse Gas (GHG) Protocol


## Eficiencia energética: un aspecto prioritario

Nuestros equipos de I+D están comprometidos con la mejora de la eficiencia energética mediante el desarrollo de tecnologías de vanguardia para la nueva generación de sistemas de tracción, la reducción del peso de los vehículos, una mejor aerodinámica, la recuperación y el almacenamiento de energía, etc. ¿El objetivo? Acercar Alstom al objetivo de cero emisiones netas, limitando al mismo tiempo los costes de explotación para nuestros clientes.

 % de reducción del consumo de energía en las soluciones	2021/22	2022/23	Objetivo 2025
	-22,0%	-23,4%	-25%

## Ecodiseño al servicio de nuestro propósito

Hacer del ecodiseño nuestra máxima para el desarrollo de productos tiene sentido no solo para reducir la huella ambiental de nuestras soluciones, sino también para reforzar nuestro papel en el cambio hacia una economía circular. Para ello, contamos con una red de más de cien expertos en innovación sostenible.

 % de nuevas soluciones desarrolladas bajo criterios de ecodiseño	2021/22	2022/23	Objetivo 2025
	51%	65%	100%



### ¿CÓMO LO HACEMOS POSIBLE?

#### Monitorizando

la eficiencia energética de nuestras soluciones a través de indicadores específicos (basados en condiciones estandarizadas de operación).

#### Adoptando

un método de diseño basado en el ciclo de vida de las soluciones para impulsar la reducción de energía.

#### Innovando constantemente

para mejorar el rendimiento, estableciendo la eficiencia energética como una de nuestras seis prioridades de I+D.

#### Integrando

la eficiencia energética de modo prioritario en nuestro proceso de ecodiseño.



En las soluciones de transporte de pasajeros, las emisiones ascienden a una media de

**4,6**  
CO<sub>2</sub>/pasajero-km

#### LA PROPUESTA DE VALOR Y EL AHORRO ENERGÉTICO DE HESOP™

HESOP™ es una subestación eléctrica reversible. Esta tecnología de vanguardia captura más del 99% de la energía recuperable en el frenado y la devuelve a la red eléctrica. Esto supone un ahorro de hasta el 40% en el consumo de energía, que se traduce en una reducción de los costes de explotación. Además, HESOP™ facilita la dispersión del calor, reduciendo las

necesidades de ventilación en operaciones subterráneas.

Este año, el nuevo HESOP 1500V se instalará en el metro de Toulouse, en el metro de Tel Aviv y en la red de cercanías de Nápoles. Hasta la fecha, se han vendido 126 unidades HESOP™ en 10 países de todo el mundo.

La aproximación de Alstom al ecodiseño se basa en el concepto de ciclo de vida, la consideración de las expectativas de los clientes y las partes interesadas, y la mejora continua.

#### A través de 5 principios guía:

- Eficiencia energética
- Reducción del ruido y las vibraciones
- Facilidad de gestión al final de la vida útil y economía circular
- Reducción de las emisiones atmosféricas
- Uso de materiales más ecológicos, reciclables y naturales

#### VÍAS ECOLÓGICAS PARA EL GRAND PARIS EXPRESS

Alstom ha suministrado vías fabricadas en hornos de arco eléctrico para la línea 18 del Express de Ile-de-France Mobilités, Société du Grand Paris. Estas vías se fabrican a partir de un 95% de metales reciclados. Este proyecto es aún más impresionante si se tienen en cuenta las 6.000 toneladas de emisiones de CO<sub>2</sub> evitadas, lo que supone un ahorro del 75% de las emisiones asociadas al producir este tipo de materiales. Además, la Société du Grand Paris compensará rápidamente el coste adicional de este modelo de producción mediante las emisiones de CO<sub>2</sub> ahorradas.

#### Impacto medioambiental medio durante ciclo de vida del material rodante



Datos basados en: ACV realizado con el software GaBI. Los valores son el % calculado a partir de los indicadores PEF\*\* 3.0 con normalización y ponderación de PEF.

\* Análisis del ciclo de vida. \*\* Impacto medioambiental del producto.

#### CORADIA STREAM™: BAJO IMPACTO - ALTO RENDIMIENTO


El tren regional Coradia Stream™ representa, indiscutiblemente, el futuro de las soluciones de unidades eléctricas múltiples (EMU), registrando una velocidad máxima de hasta 200 km/h. Ofrece un diseño modular que permite a los operadores elegir su mejor configuración e interior, con hasta un 40% de material reciclado, como, por ejemplo, suelos que contienen PET reciclado fabricado a partir de residuos de botellas de plástico. Además,

algunas piezas y componentes (madera, alfombras o laminados) cuentan también con un sello ecológico. El modelo de nueva generación ofrece un rendimiento excelente, con una reducción del consumo de energía de hasta un 35% (frente a las generaciones anteriores). Al ofrecer soluciones de ecoconducción y una mayor eficiencia de tracción, el Coradia Stream™ representa la apuesta de Alstom por la economía circular, alcanzando un nivel de reciclabilidad del 96%.



## Fomentamos la diversidad y la inclusión para impulsar la creatividad y la innovación

La creación de una cultura inclusiva -dondequiera que operemos- es primordial para garantizar que todos puedan compartir, apoyar y contribuir a nuestro propósito común. Es la mejor fórmula para crear valor y reflejar la diversidad de nuestros clientes y de las comunidades a las que servimos.

 % de mujeres en puestos directivos, de ingeniería y técnicos	2021/22	2022/23	Objetivo 2025
		<b>23,2%</b>	<b>23,9%</b>



### ¿CÓMO LO HACEMOS POSIBLE?

#### Reforzando

la gestión de la diversidad, con el apoyo del Comité de Diversidad e Inclusión.

#### Impulsando

la diversidad allí donde operamos.

#### Previendo

posibles conductas de discriminación y acoso.

#### Apoyando

la paridad de género, la incorporación laboral de personas con discapacidad, el respeto al colectivo LGTBI+ y a las distintas culturas.

#### Fomentando

la contratación de mujeres y su desarrollo profesional (mediante políticas activas de contratación y programas específicos de desarrollo del talento, formación y 'mentoring').



#### PRESENCIA DE LA MUJER EN EL SECTOR INDUSTRIAL

Estamos orgullosos de las numerosas iniciativas locales de Alstom que promueven la importancia de la mujer en el sector industrial. La red Alstom Women of Excellence cuenta con cientos de miembros en Estados Unidos, India, Alemania, Francia y Reino Unido. Alstom también actúa a través de asociaciones como Valore D en Italia y Elles Bougent en Francia. Muchos empleados participan también en programas de promoción de los estudios STEM (Ciencia, Tecnología, Ingeniería y Matemáticas) para niñas y mujeres; muchos países organizan visitas de empleados a escuelas y forman a estudiantes (como en el programa australiano Lucy Mentoring).

#### COMPROMISO CON UNA MAYOR EQUIDAD

Alstom llevó a cabo un análisis exhaustivo de nuestras prácticas retributivas para identificar posibles brechas salariales en función del género durante las revisiones anuales. Actualmente, para todos los directivos, ingenieros y perfiles técnicos, la brecha salarial se sitúa en el 3,3% a 31 de marzo de 2023 (frente al 5,3% del año pasado). El seguimiento periódico de este análisis ayuda a poner en marcha medidas correctivas cuando y donde sea necesario.

#### POLÍTICA DE TOLERANCIA CERO CONTRA LA DISCRIMINACIÓN Y EL ACOSO





Durante el ejercicio 2022/23 se puso en marcha una política global contra la discriminación y el acoso para subrayar nuestra postura de tolerancia cero con este tipo de comportamientos. Además, esta política tiene el objetivo de proporcionar una orientación clara para prevenir o abordar estas situaciones.

**45%**

del consejo de administración son mujeres

## Compromiso continuo con nuestros empleados

Cumplir con nuestros objetivos sólo es posible gracias al apoyo de nuestros equipos en todo el mundo. Por eso, nos esforzamos para crear entornos de trabajo atractivos y fomentar trayectorias profesionales de éxito.

 Certificación Global Top Employer	2021/22	2022/23	Objetivo 2025
		<b>14 países</b>	<b>Certificación global</b>
 Media de horas de formación por empleado	<b>18</b>	<b>22,2</b>	<b>22</b> 



#### ESCUCHA INTERNA

Nuestra encuesta anual de compromiso de los empleados (realizada entre octubre y noviembre de 2022) registró una tasa de participación del 73% (+7% frente a 2021), lo que representa a más de 51.000 empleados. El Índice de Compromiso Global se situó en el 67%, un punto por encima de la referencia externa. Esta encuesta es una excelente herramienta de escucha para detectar áreas de mejora y una oportunidad para seguir mejorando de forma continua.

#### TALENTO JOVEN

Alstom evalúa la experiencia que ofrece al talento joven en sus programas de prácticas y aprendizaje. El Grupo ha sido certificado como Happy Trainee por la reconocida firma auditora Choose my Company en cuatro países: Brasil, Canadá y Francia (para la categoría Happy Trainee) y el Reino Unido (para la acreditación Happy Apprentice). Alstom tiene previsto extender esta auditoría y fomentar planes de acción locales para mejorar la experiencia basándose en los comentarios y datos recogidos.

**80%**

de los empleados se siente orgulloso de trabajar en Alstom



### ¿CÓMO LO HACEMOS POSIBLE?

#### Impulsando

la carrera profesional a través de objetivos y evaluaciones anuales de rendimiento, revisiones de personal, de competencias y planes de desarrollo.

#### Fomentando

la movilidad interna con la introducción de MyGalaxy, que permite a los empleados comparar sus competencias con los puestos que ocupan y planificar su trayectoria profesional en Alstom.

#### Mejorando

la empleabilidad mediante el acceso gratuito a contenidos de aprendizaje digital en el portal "I-Learn".

#### Incorporando

a los nuevos empleados a través de la plataforma digital Discovery Challenge (más de 1 millón de conexiones).

# GENERAMOS UN IMPACTO POSITIVO EN LA SOCIEDAD

Ejercer un liderazgo responsable significa establecer relaciones enriquecedoras con las comunidades locales y contribuir al crecimiento sostenible. Nos aseguramos de apoyar el desarrollo de las regiones en las que estamos presentes, actuamos como un socio de confianza y como un ciudadano corporativo ejemplar.



## Proyectos que cambia vidas

Cada iniciativa que impulsamos comparte la ambición de hacer que el transporte aporte cada vez más valor. ¿Cómo? Mejorando el acceso al trabajo, a la educación y a los servicios médicos.

### LA INVERSIÓN EN FERROCARRIL, UN EFECTO POSITIVO PARA LAS COMUNIDADES LOCALES

El ferrocarril es una valiosa herramienta a la hora de afrontar el problema climático. En las zonas urbanas, donde la infraestructura es limitada, los nuevos proyectos ferroviarios permiten un crecimiento más denso de la población y estimulan la actividad económica en torno a las estaciones. Un estudio encargado por Alstom antes de la COP27 demostró que aumentar la inversión en ferrocarril en las ciudades africanas, hasta alcanzar el 20% del transporte urbano, podría evitar hasta una gigatonelada de emisiones de CO<sub>2</sub> para 2050, al tiempo que crearía 258 puestos de trabajo por cada nuevo kilómetro de ferrocarril construido.




### ALSTOM Y LA UNIVERSIDAD CARLOS III DE MADRID LANZAN UN NUEVO MÁSTER EN INGENIERÍA DE SISTEMAS FERROVIARIOS

Alstom España ha puesto en marcha un programa de formación en el que 20 profesionales de Alstom imparten clases en universidades y centros de formación de comunidades autónomas como Cantabria, Cataluña o Madrid. En octubre de 2022, se sumó a este programa un Máster en Ingeniería de Sistemas Ferroviarios en colaboración con la Universidad Carlos III de Madrid. Este máster, de un año de duración, puede ser cursado por titulados con o sin experiencia en el ámbito ferroviario. Está impartido por profesores de la universidad, profesionales en activo de Alstom en España y otros expertos ferroviarios.

## Comprometidos globalmente, activos localmente

Alstom desempeña un papel clave en el desarrollo de los países en los que opera, tanto a través de las cadenas de suministro y el impulso de los proveedores locales, como gracias a las diferentes iniciativas para el desarrollo de las regiones. Seguimos comprometidos con las comunidades próximas a nuestros centros a través de un diálogo continuo y actuando como actores locales comprometidos.

 Países que participan en el proceso de certificación de la etiqueta RSE* de AFNOR	2021/22	2022/23	Objetivo 2025
	6	7	12

\* Adecuación a la norma ISO 26 000.

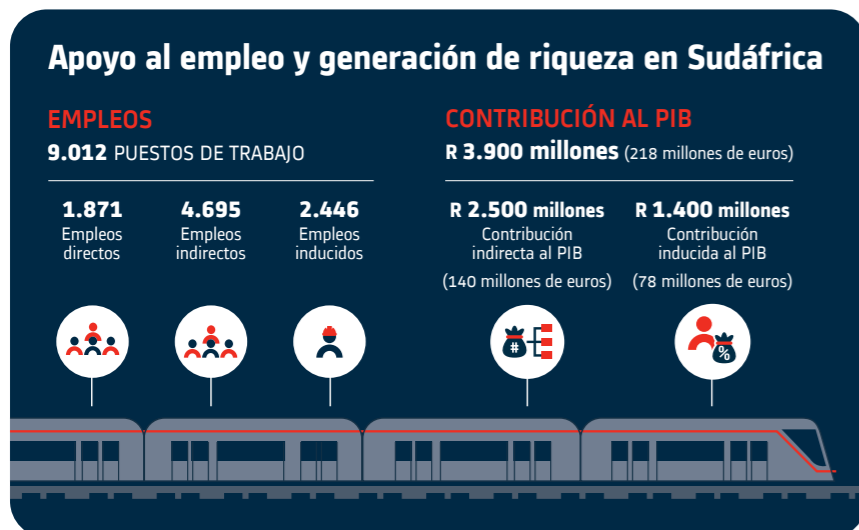
### CREACIÓN DE VALOR

#### ESTADOS UNIDOS

Para la fabricación de la nueva generación de trenes de alta velocidad para el Corredor Noreste de EEUU (proyecto Amtrak), Alstom utiliza materiales suministrados por 200 proveedores locales de 27 estados. El 40% de la inversión (de 590 millones de dólares) se destinó a compras a pequeñas empresas, entre las que se incluyen 24 empresas propiedad de minorías o mujeres y 68 pequeñas empresas.

#### SUDÁFRICA

En la actualidad, Alstom emplea a más de 9.000 personas en Sudáfrica, con una fuerte apuesta por la transferencia de conocimiento y experiencia. El Grupo colabora con más de 500 proveedores sudafricanos, de los cuales, 120 suministran componentes clave para los trenes de Alstom en todo el país. Esta estrecha relación con la economía local se traduce en una huella socioeconómica positiva de gran impacto.



### ¿CÓMO LO HACEMOS POSIBLE?

#### Reforzando

la localización en los principales proyectos.

#### Trabajando

estrechamente con proveedores locales (pymes, start-ups...) y contribuyendo al crecimiento de las regiones.

#### Elaborando

informes de impacto para evaluar nuestra contribución (social, económica, medioambiental, etc.).

Por cada empleo directo de Alstom se generan

# x5,5

puestos de trabajo

## Contribución a la comunidad

La inversión local es la materialización del deseo de Alstom de tener un impacto positivo en las comunidades locales y ser un buen ciudadano corporativo.

### NUESTRA POLÍTICA DE INVERSIÓN EN LA COMUNIDAD SE CENTRA EN CUATRO PRIORIDADES

- Responder a las necesidades sociales a través de colectas, donaciones y voluntariado.
- Apoyar la educación mediante acuerdos con escuelas y universidades.
- Impulsar las iniciativas locales a través de asociaciones con centros de investigación, apoyando a las cadenas de suministro locales y a las start-ups.
- Proteger el medioambiente limpiando lugares, plantando árboles y actuando en favor de la biodiversidad y el clima.



Empleados de Alstom de Rochester (EE.UU.) participan en la iniciativa culinaria "Meals from the Heart" de Ronald McDonald House Charities.



### ¿CÓMO LO HACEMOS POSIBLE?

#### Desplegando

planes de acción en todos los países en los que tenemos más de 200 empleados.

#### Colaborando

con socios locales e internacionales para generar un impacto positivo en las comunidades.

#### Con la Fundación Alstom,

con proyectos promovidos por los empleados de Alstom en los territorios en los que operamos.

#### Promoviendo

el voluntariado, con 11.000 empleados implicados en distintas iniciativas.

Planes de acción comunitarios en **44** países



## Fundación Alstom: Alcance global, acción local

La Fundación Alstom nace en 2007 con el objetivo de compartir el éxito de Alstom con las comunidades desfavorecidas situadas en los países en los que Alstom desarrolla su actividad, mejorando así las relaciones con dichas comunidades y fomentando al mismo tiempo la ciudadanía y el compromiso de los empleados. Trabajando con socios internacionales y locales, la Fundación busca mejorar las condiciones de vida de las personas, proporcionando financiación para iniciativas que apoyan el desarrollo socioeconómico y la sostenibilidad.

Beneficiarios de acciones locales e iniciativas de la Fundación Alstom	2021/22	2022/23	Objetivo 2025
	245.000	299.000	250.000

### PRIORIDADES DE LA FUNDACIÓN



Acceso al agua y a la energía



Acceso a la movilidad



Protección del medioambiente



Desarrollo económico y social

Fundación Alstom:

**2,2**

millones de euros de presupuesto anual

**297**

proyectos apoyados por la **Fundación Alstom** desde 2007, incluyendo las 33 iniciativas seleccionadas en 2022/23

## 4 EJEMPLOS DE PROYECTOS EN ACCIÓN



ELECTRICIENS SANS FRONTIERES

### Ucrania

Suministro de apoyo eléctrico post-emergencia con fines médicos (unidades móviles) en Kiev: 12 generadores eléctricos para llevar a cabo actividades críticas (esterilización, radiología, ventilación e iluminación) y 500 lámparas solares para proporcionar iluminación y recargar baterías.



DESCODEUSES

### Francia

Capacitación de mujeres mediante el desarrollo de competencias en ciberseguridad. Programa piloto de formación técnica y capacitación de mujeres desfavorecidas de Seine-Saint-Denis para desarrollar empleo estable en ciberseguridad.



HELVETAS SWISS INTERCOOPERATION

### Etiopía

Mejora del acceso a los servicios básicos (escuelas, mercados, instalaciones sanitarias) mediante infraestructuras peatonales.



Nº9 THE CULTURE OF SUSTAINABILITY

### Canadá

Programa educativo sobre diseño sostenible para alumnos de 7º a 10º curso. En el programa participaron profesionales del diseño para crear una maqueta a escala de una ciudad sostenible, con especial hincapié en la gestión de residuos y aguas, el transporte público, las energías alternativas, el diseño de edificios sostenibles, etc.




# ACTUAMOS COMO UN SOCIO RESPONSABLE

La transparencia y la integridad son los principios que guían todos nuestros esfuerzos empresariales, estableciendo relaciones más sólidas con toda nuestra comunidad y grupos de interés. Estos valores también están en el centro de la colaboración con nuestros proveedores, en línea con nuestro objetivo de hacer realidad la sostenibilidad.



## Una cadena de valor con valores compartidos

 <b>Porcentaje de proveedores supervisados o evaluados en relación con las normas de RSC y E&amp;C, según su nivel de riesgo</b>	<b>2021/22</b>	<b>2022/23</b>	<b>Objetivo 2025</b>
	<b>62%</b>	<b>74%</b>	<b>100%</b>

### NUESTRO PROGRAMA DE ALIANZAS

El programa Alstom Alliance™ garantiza la colaboración con nuestros proveedores y contratistas estratégicos en cuatro áreas principales: desarrollo empresarial, excelencia operativa, innovación de productos y procesos, y posventa. Diez proveedores se han unido al programa y se han comprometido a alcanzar los objetivos planteados. Las evaluaciones anuales nos ayudan a establecer hitos y próximos pasos de nuestra estrategia de negocio. Entre otras prioridades, estamos utilizando este programa como catalizador para desplegar nuestros objetivos climáticos y de sostenibilidad con nuestros socios estratégicos.



**>200** proveedores formados en sostenibilidad y RSC

**98%** del importe de las compras cubierto por proveedores que han firmado la Carta de EDS\* (frente al 96% en 2021)



### ¿CÓMO LO HACEMOS POSIBLE?

#### Firma de la Carta ESD\*

como requisito previo obligatorio para entrar en el panel de Alstom.

#### Integrando

los criterios de RSC en cada adjudicación a proveedores y reforzándolos en cada nuevo proceso de selección.

#### Fomentando

un enfoque colaborativo para con todos nuestros socios.

#### Evaluando

y auditando la actuación de nuestros proveedores en materia de responsabilidad social para contar con una cadena de suministro sostenible y sólida.

### CONTRATACIÓN SOSTENIBLE: FUENTE DE EXCELENCIA

Alstom apoya firmemente las iniciativas sectoriales para acelerar la transformación de la cadena de suministro de la industria ferroviaria. Entre ellas, destaca Railponsible, que busca impulsar la sostenibilidad en la cadena de suministro ferroviaria a través de un enfoque común, la colaboración sobre el terreno y el intercambio de mejores prácticas y procesos con sus miembros, entre los que se encuentran SNCF, Nederlandse Spoorwegen, Deutsche Bahn y Knorr-Bremse. Esta iniciativa cuenta ahora con 17 miembros.



RAILRESPONSIBLE

\* Carta de Ética y Desarrollo Sostenible

## Los más altos estándares en Ética y Cumplimiento

 <b>Certificación global ISO 37001</b>	<b>2021/22</b>	<b>2022/23</b>	<b>Objetivo 2025</b>
	<b>Todas las regiones</b>	<b>Todas las regiones</b>	<b>Todas las regiones</b>



### ¿CÓMO LO HACEMOS POSIBLE?

#### Aplicando

un enfoque amplio que incluye los riesgos de corrupción y competencia.

#### Fomentando

una cultura empresarial responsable a través de la formación.

#### Cumpliendo

con nuestro Código Ético, actualizado en 2020 y traducido a 20 idiomas.

#### Realizando

una encuesta anual sobre integridad a más de 2.500 managers.



**490**  
embajadores locales de Ética y Cumplimiento en todo el mundo (frente a 460 en 2021)

### LA INTEGRIDAD ES UN HÁBITO

Los días E&C son eventos recurrentes para aumentar la concienciación y el compromiso con el Programa de Integridad de Alstom. Durante estas sesiones nuestros equipos se reúnen con sus embajadores de E&C locales, para llevar a cabo talleres que abordan riesgos específicos que pueden surgir en las operaciones diarias. Estos encuentros, informales y participativos, fomentan la cultura de integridad empresarial de Alstom.


### NUESTRA PROMESA EN MATERIA DE INTEGRIDAD

Para reforzar los compromisos que sustentan nuestro Programa de Integridad, hemos establecido procedimientos claros y cursos de formación específicos, acompañados de campañas periódicas de comunicación interna. También hemos establecido un sistema de alerta, disponible para todos los empleados y socios, que permite informar de cualquier sospecha de violación del Código Ético. Las denuncias pueden realizarse de forma confidencial por vía telefónica o a través de un sitio web específico, los 365 días al año, a cualquier hora del día.



\* E&C: Ética y Cumplimiento

## Aseguramos la satisfacción de nuestros clientes

 <b>Puntuación media del Net Promoter Score</b>	<b>2021/22</b>	<b>2022/23</b>	<b>Objetivo 2025</b>
	<b>8,1</b>	<b>8,3</b>	<b>Mantener una puntuación superior a 8</b>

### LA INNOVACIÓN IMPULSA LA ACCIÓN POSITIVA

Alstom sigue optimizando su rico legado de propiedad intelectual con una cartera de 10.127 patentes. El Grupo se enorgullece de pertenecer a la lista Top 100 Global Innovators™ publicada por Clarivate en 2022.

### CUMPLIR LAS EXPECTATIVAS PARA MAXIMIZAR LA SATISFACCIÓN DEL CLIENTE

La principal medida de la satisfacción del cliente es el Net Promoter Score (NPS), que indica la propensión de recomendar a Alstom como proveedor. Durante el ejercicio 2022/23, se encuestaron más de 300 proyectos, con un NPS medio de 8,3 puntos. Cualquier NPS por debajo de cuatro (en una escala de 1 a 10) es notificado al director regional, al director de Calidad y al CEO. Esta notificación da lugar a un plan de acción para recuperar la satisfacción del cliente. El resultado global está por encima de nuestro objetivo y demuestra la confianza de nuestros clientes.



Más de **10.000** patentes registradas



### ¿CÓMO LO HACEMOS POSIBLE?

#### Integrando

a nuestros clientes en los procesos de diseño e innovación.

#### Midiendo

periódicamente la satisfacción del cliente.

#### Priorizando

siempre la seguridad de los productos.

#### Apoyando

a nuestros clientes para ayudarles a cumplir sus compromisos y sus expectativas de sostenibilidad.

#### Certificando

los sistemas de gestión conforme a las normas ISO 9001, IRIS, CMMI, ISO 14001 de Medio Ambiente e ISO 45001.

### COLABORACIÓN PARA EL USO DE PIEZAS DE RECAMBIO DE IMPRESIÓN 3D EN SINGAPUR

Alstom y SMRT Trains, el principal operador ferroviario de Singapur, han establecido un marco de cooperación en los ámbitos de la operación y el mantenimiento ferroviario. El objetivo es explorar el uso de nuevas tecnologías, como piezas de repuesto impresas en 3D, robots autónomos, la automatización del mantenimiento predictivo o la recuperación de la energía del frenado. Esta colaboración mejorará la productividad, la ciberseguridad y la sostenibilidad.

## Alstom España y Portugal

Calle de Martínez Villergas, 49  
28027 Madrid  
Teléfono: 913 34 58 00

[www.alstom.com](http://www.alstom.com)

**ALSTOM**  
• mobility by nature •

© **ALSTOM SA 2023**. Todos los derechos reservados. Este documento ha sido publicado por el departamento de comunicación de Alstom. ALSTOM, el logotipo ALSTOM, todas las versiones alternativas y todas las marcas mencionadas son marcas registradas de ALSTOM o ALSTOM Transport Technologies. Los demás nombres mencionados, registrados o no, pertenecen a sus respectivos propietarios. Los datos técnicos y de otro tipo contenidos en el presente documento se facilitan únicamente a título informativo. ALSTOM se reserva el derecho de reconsiderar o modificar estos datos en cualquier momento y sin previo aviso. Queda estrictamente prohibida la reproducción, utilización o divulgación, incluso parcial, de este documento a terceros, sin autorización expresa y por escrito. Fotos: © ALSTOM SA 2023 / Julien Goldstein Agencia TOMA Alstom / Richard Noury, Alstom / Pau Fabregat Adell, Alstom / Samuel Dhote, Alstom / Arnaud Février, Alstom / Tommy Hvitefeldt, Alstom / C. Fleury, Alstom / Kasper Dudzik, Alstom / Christophe Recoura, Agencia TOMA, Alstom / C. Sasso, Agencia TOMA-Alstom / C. Jachymiak, Alstom / Kevin Wright / Arnaud Février - Agencia TOMA, Alstom / Vincent Catala / Agencia de producción Ezz / E. Mendez / Dave Porter - Alamy stock photo / Universidad Carlos III, Madrid / DesCodeuses / Electriciens sans frontières - AICM / No.9 Contemporary Art. & the Environment / @Helvetas / Simon B. Opladen.